

/ SEPTEMBRE 2018



Waremme

Cœur de l'info



Assurances • Placements • Prêts hypothécaires

Vincent BIXHAIN & Cie

Vos devis et souscriptions en ligne !



Rue Hubert Stiernet, 9 - 4300 Waremme • vincent.bixhain@portima.be
Tél. 019/58 73 20 • www.vincentbixhainassur.be

PASSEZ À L'ACTION !

Bienvenue en Hesbaye & périphérie liégeoise



immocube.be
agence immobilière

0477 135 082

VENDRE & LOUER

EVALUATION GRATUITE, RÉSULTATS ET SATISFACTION



Grâce à «La Cigale», les familles peuvent souffler

Pour certaines familles, s'occuper de son ou ses parent(s) et avoir fait le choix de le(s) garder à domicile demandent un investissement personnel de chaque instant.

Toutes leurs journées sont rythmées par les soins et la surveillance qu'il faut leur apporter. Aller chez le coiffeur, faire des courses ou simplement souffler un peu devient difficile. Il faut trouver des personnes de confiance, capables de prendre le relais et d'assurer les soins et les bons gestes auprès de leur(s) parent(s). Mais à Waremme, au sein de la maison de repos «Les Heures paisibles», il existe un centre de soins de jour qui est justement là pour aider ces familles. «La Cigale» a en effet pour objectif le maintien à domicile des personnes en perte d'autonomie et le soulagement des familles. «La Cigale» accueille des patients d'au moins 60 ans (sauf dérogation) qui sont dépendantes physiquement et/ou psychiquement (Alzheimer, handicap physique ...). Si «La Cigale» est le seul établissement de ce type de la région waremienne, il dépend également, comme «Les Heures paisibles», d'Intersénieurs, l'intercommunale qui exploite près de 900 lits d'hébergement dans la Haute Meuse liégeoise et en Hesbaye.

Le centre, hautement équipé, est accessible tous les jours ouvrables de 7 à 18h et peut accueillir 12 personnes par jour.

L'accueil pour une journée complète comprend les trois repas, mais aussi la toilette et les soins infirmiers et paramédicaux (Kiné, ergo, logo).

Le personnel met un point d'honneur à les stimuler et à leur organiser une multitude d'activités.



La Résidence « Les Heures Paisibles » - Avenue de la Résistance 4 – 4300 Waremme
019 33 88 00 – anne-marie.tassignon@interseniors.be – info@interseniors.be

LE MOT DU BOURGMESTRE WAREMME, CAPITALE DE LA FÊTE

/ L'AUTOMNE EN FÊTE À WAREMME

A l'heure d'écrire ces quelques lignes, j'espère que vous avez pu profiter de cet été caniculaire sans pour autant trop souffrir de la chaleur. Ces températures élevées ne vous ont pas, je l'espère, empêché de participer aux grands événements waremmiens, comme le Beach Volley, la Braderie ou encore, plus récemment, la Brocante pour Enfants.

Gageons que le thermomètre sera plus clément à l'occasion des événements à venir dans notre Ville, à commencer par le Marché du Soir mis sur pied par le Syndicat d'Initiative le 16 septembre prochain.

La semaine suivante, le 22, un rendez-vous marquant pour Waremme, avec la célébration du jumelage entre notre Ville et la Commune italienne de Gallinaro, suivi, le dimanche, de la traditionnelle Ferme en Ville, sur la place du Roi Albert 1^{er}.

Pour les amateurs de sport automobile, n'oubliez pas le traditionnel critérium Jean-Louis Dumont, les 22 et 23...

Un moment qui me tient à cœur durant cet automne, c'est assurément la commémoration du 100^e anniversaire de la fin de la Première Guerre Mondiale. A Waremme, nous rendrons hommage à celles et ceux qui se sont battus pour notre liberté lors d'un Relais Sacré organisé le 10 novembre au départ de la gare de Waremme.

Je terminerai cette brève introduction par une invitation cordiale à toutes et à tous au Bal du Bourgmestre et de ses Citoyens le 13 octobre prochain au Hall Omnisports. Une soirée conviviale à vivre ensemble dès 19h au son des «Altesses». Pour ceux qui le souhaitent, vous aurez la possibilité de profiter d'un apéritif dînatoire à des prix très démocratiques. Je me réjouis déjà de partager ce moment avec toutes les Waremmiennes et tous les Waremmiens !

Bonne rentrée à tous les étudiants !

**Le Bourgmestre,
Jacques CHABOT**



Réalisation 2017 :

Unimédia Editions Multimédia

Rue Monfort 8 - 4430 Ans

04 224 74 84 - info@uni-media.be



/ LES SERVICES DU CPAS AUX SENIORS

aide aux familles et personnes âgées

Le service est destiné aux personnes âgées, malades ou handicapées, résidant sur le territoire de la commune de Waremme, en difficulté pour accomplir tous les actes de la vie quotidienne.

Le rôle de l'aide familiale est d'apporter le soutien et l'aide nécessaire en vue de permettre le maintien à domicile des personnes et de leur assurer une qualité de vie.

repas à domicile : « Le bien-être chez soi »

Depuis le 2 janvier 1995, le CPAS de Waremme propose un service de repas à domicile : une formule qui permet aux personnes pensionnées, malades, handicapées ou temporairement inaptes aux tâches ménagères de bénéficier d'un repas, 5 jours sur 7, avec proposition d'un menu du jour et 12 solutions de remplacement disponibles chaque jour et double ration de potage, au prix de 6 euros par personne et par repas. Chaque repas, préparé avec

soin par la cuisine du Bois de l'Abbaye, est de première qualité nutritionnelle et culinaire.

Le service est réservé aux habitants de Waremme.

La distribution s'effectue par une équipe de professionnels. Une équipe souriante toujours à l'écoute des bénéficiaires !

IDESS

Le CPAS de Waremme, agréé comme I.D.E.S.S. par la Région wallonne, propose des services de proximité tels que des travaux de jardinage (tonte de pelouse, taille de haie, nettoyage des abords de maison, ...) ou des petits travaux d'entretien et de bricolage (peinture, tapissage, petits dépannages en plomberie ou électricité, ...) à destination des seniors, personnes handicapées ou à faibles revenus, qui ne peuvent faire appel à des professionnels du secteur privé. Le coût du service est de 8,50 € de l'heure pour les personnes à revenus modestes.

/ LA QUINZAINE ACTIV'AGE

- ▶ **Lundi 24/09** : Conférence Petit-déjeuner : « Zéro Déchets »
- ▶ **Mercredi 26/09** : Chasse aux trésors, Grands-Parents-petits Enfants, à la Maison de Hesbaye
- ▶ **Vendredi 28/09** : Visite des ateliers et repas à l'IPES de Hesbaye
- ▶ **Lundi 01/10** : Conférence : La Nouvelle Loi successorale par le Notaire Pierre DUMONT
- ▶ **Mardi 02/10** : Excursion : Visite du Château de Jehay
- ▶ **Jeudi 04/10** : Journée Atelier - Bien-être
- ▶ **Dimanche 07/10** : Repas de Clôture 3 services avec Julo

Waremme

Du 24 septembre au 7 octobre 2018



La Quinzaine ActiV'Age

- Visites
- Ateliers
- Conférences

Une Initiative du Conseil Consultatif des Aînés
et de sa Présidente Mme Martine DUMONT, Échevine des Seniors

/ SERVICE ATL : FORMATION DES ACCUEILLANTES EXTRASCOLAIRES

Cette année, le service Accueil Temps Libre (ATL) de la Ville de Waremme a organisé, en collaboration avec la Province de Liège, la première formation de base au profit des accueillantes extrascolaires.

Les équipes d'accueillantes des différents réseaux scolaires ont pu bénéficier de cette organisation. C'était l'occasion pour ces professionnelles de mettre des mots sur leurs pratiques, de confronter et élargir leurs compétences en s'ouvrant à de nouvelles techniques d'animation.

Ce sont désormais des équipes formées et encore plus motivées qui encadreront vos enfants après l'école en leur proposant un accueil de qualité et des activités diversifiées.



/ UNE NOUVELLE ÉCOLE À BETTINCOURT

Ce dossier initié en 2012, dans le cadre du projet d'extension de l'école communale d'immersion de Bettincourt, a permis la construction de nouveaux locaux qui, in fine, remplacent les pavillons modulaires préfabriqués qui accueillait les élèves.

Ce chantier de 600 jours de calendriers, achevé en moins de 480 jours, a été mené tambours battant grâce à une parfaite collaboration, d'une part, des entreprises Moury et du bureau d'architecture Quatre et, d'autre part, de la Ville de Waremme.

Le défi a été d'organiser le chantier de manière à ne pas impacter les élèves et le corps enseignant tout en assurant la rentrée scolaire 2018. Ainsi donc, depuis ce 1^{er} septembre, c'est une école flambant neuve qui accueille un peu moins de 160 enfants pour un investissement de 1.818.910 euros TVA comprise dont environ 1.137.356 euros de subsides octroyés par la Fédération Wallonie-Bruxelles. De manière non exhaustive, l'école

dispose désormais de 9 classes maternelles et primaires, d'un réfectoire ainsi que toutes les commodités nécessaires telles que sanitaires, cuisine, locaux de rangement et d'entretien, ascenseur, dortoir et préau. Le bâtiment est totalement accessible aux personnes à mobilité réduite et a été conçu dans une logique de développement durable, c'est-à-dire avec un objectif de consommation énergétique très faible tout en maintenant un haut degré de performance en terme de ventilation pour un maximum de confort.

Déplacement de trois pavillons préfabriqués

Dans le cadre de la construction de l'école de Bettincourt, la question de la récupération des pavillons préfabriqués présents sur le site a été posée. Certains ont été détruits car obsolètes. Mais trois pavillons vont être réutilisés afin de répondre aux besoins d'associations locales. Ainsi, un complément de vestiaire

aux Jeunesses Oleyennes Réunies (JOR) à Oleye, des locaux en sus pour les scouts et guides sur le site de la Haute-Wegge et une extension au bâtiment de la Régie des quartiers à la Champanette sont envisagés. L'ensemble des démarches administratives sont en cours de manière à implanter les pavillons début 2019.



Schyns

Waremmes

Concessionnaire PEUGEOT

Tél. 019 54 40 22 - Fax 019 54 47 59

Chaussée Romaine 232 - 4300 Waremmes

www.peugeot-waremmes.be



DIRICK

Bureau d'architecture

■ WWW.DIRICK.BE ■

019 67 77 84 ■ 4300 WAREMME

CONSTRUCTIONS ■ TRANSFORMATIONS

AMÉNAGEMENTS INTÉRIEURS ■ ÉTUDES ÉNERGÉTIQUES PEB

PHOTO D'IDENTITE MINUTE

IMPRESSIONS GRANDS FORMATS
POSTER, PHOTO SUR TOILE,
ALU ET FOREX,...

photoartprint
Labo photo • Mounting • Espace galerie

Rue du Baloir, 15 | 019 54 45 62 | info@photoartprint.be
4300 Waremmes | 0486 496 533 | www.photoartprint.be

agence immobilière
WAFINA

WAREMME plein centre
22 appartements
1/2/3 ch tout équipés
finitions à choisir
terrasses ou jardins privatifs

Avenue Guillaume Joachim, 42 | Tél. +32 19 32 29 26
4300 Waremmes | john@wafina.be

www.wafina.be

PETRY Toitures
Zinguerie - Peinture-Corniche-Isolations

Charpente - Couverture : tuile - ardoise - éternit
Zinc - Plate forme - recouvrement pignon
Pose de «VELUX» - Corniche en zinc et PVC
Démoussage - réparations et travaux divers

Travaux réalisés par le patron 

 0492 60 02 56 | 019 30 22 30
rue Champanette 1 - 4300 Waremmes

Titre service / Atelier de repassage

 0800 94 210

 Rue de Huy 51 - 4300 Waremmes

 www.lesfeesduservice.be

 lfds.waremmes@gmail.com



- Nettoyage
- Repassage
- Repas
- Courses

A table!

Maison Fromagère
Chez Maud et Pascal Fauville

Fromages de tous pays • Charcuteries artisanales
Plats préparés • Vins et épicerie fine • Plaisir de la table

Rue Joseph Wauters, 46 - 4300 WAREMME | Tél & Fax 019 32 59 08
fermé dimanche, lundi et mardi

Rue Albert 1^{er}, 80 - 4280 HANNUT | Tél & Fax 019 51 10 59
fermé lundi et mardi | ouvert le dimanche matin

Chaussée de Charleroi, 39 - 1360 THOREMBAIS-ST-TROND | Tél 081 23 05 93
fermé dimanche et lundi

www.atablemaisonfromagere.be

/ OPÉRATION ZÉRO DÉCHET

Dans le cadre de l'action Waremme Zéro déchet, plusieurs citoyens ainsi que les 10 familles Zéro Déchet ont pu bénéficier d'ateliers de fabrication de produits d'entretien et d'une visite au rucher de l'école de Berloz.

Un potager communautaire a vu le jour à Bleret où nous attendons les conditions favorables pour commencer les premières cultures.

Au niveau de l'administration communale, chaque employé a reçu un gobelet réutilisable pour se rendre

aux fontaines d'eau afin de supprimer l'utilisation des gobelets jetables. Une nouvelle étape est également franchie par l'introduction, dans chaque service, de biobag permettant de récolter les déchets organiques qui seront compostés par Intradel via les conteneurs verts.

/ PLANTATION AVENUE EDMOND LEBURTON

Parmi les avenues du centre-ville, traditionnellement bordées d'arbre, l'avenue Edmond Leburton fait figure d'exception. Le Conseil communal a donc décidé d'y remédier en planifiant, cet hiver, la plantation par les ouvriers communaux d'une cinquan-

taine d'arbres le long de l'avenue. L'espèce choisie est l'Alisier blanc ou Alouchier (*Sorbus aria*). Il s'agit d'un arbre mellifère de petite taille (maximum 12 mètres) remarquable pour sa floraison printanière blanche et sa fructification automnale rouge-oran-

gée. Ces fruits sont appréciés des oiseaux. Cette plantation, au feuillage argenté, embellira le cadre de vie, et sera également bénéfique pour l'environnement.

/ JOURNÉE DE L'ARBRE 2018

Comme chaque année à la Sainte Catherine, la Ville de Waremme participe à la Journée de l'arbre.

Cette année, ce sont les petits fruitiers, les arbres à grignoter qui seront mis à l'honneur.

Si les gourmands connaissent bien les petits fruitiers les plus emblématiques des jardins (groseilliers, framboisiers, cassis...), n'oublions pas que nos campagnes proposent des trésors gustatifs parfois méconnus.

Cette année, l'accent est donc mis sur ces arbustes, qui contribuent à alimenter notre garde-manger, et celui de la faune sauvage :

- ▶ **Le noisetier** : Avant de croquer son amande, il faudra briser sa coque
- ▶ **L'aubépine** : Régale de la faune sauvage, ses fruits cuisinés vous surprendront
- ▶ **Le prunelier** : Après les premières gelées, ses baies parfument des liqueurs
- ▶ **Le groseillier à grappes** : Une saveur acidulée pour relever tartes et gelées

- ▶ **Le cassis** : Reconnaissable à son parfum prononcé, même en l'absence de fruits
- ▶ **Le framboisier** : Quelques épines protègent jalousement les fruits des charardeurs
- ▶ **Le sureau** : Fleurs et fruits comestibles sur le même arbuste

D'autre part, les espaces verts font partie des ingrédients indispensables du bien-être quotidien. En développant la nature « ordinaire » de nos jardins, nous contribuons à la sauvegarde de la nature « extraordinaire » de notre région.

Rendez-vous samedi 24 novembre 2018 de 9h à 13h. Le service environnement et les membres du PCDN distribueront gratuitement des plants au grand public sur la Place du Roi Albert 1^{er}.

Atelier pressage de fruits, présence d'apiculteurs, dégustation de miel et bien d'autres activités vous y attendent.

Distribution gratuite de plants de 9 H à 13 H

Samedi 24 novembre
Place du Roi Albert 1^{er}
Journée de l'arbre 2018
Année des petits fruitiers

Verre de l'amitié à midi et petite restauration

De nombreuses activités pour toute la famille

ENERGIE / MOBILITÉ

/ COMMANDES GROUPÉES DE MAZOUT

Depuis 10 ans, la Ville de Waremme a mis en place une centralisation d'achats permettant aux citoyens de commander de petites quantités de mazout à prix intéressant durant la période de chauffe (septembre à avril).

A ce jour, cela représente près de 500 commandes pour des volumes variant de 300 à 1.000 litres.

Ce système est particulièrement intéressant pour les petites commandes. Au-delà de 2.000 litres, il est en général possible d'obtenir un meilleur prix auprès de votre

fournisseur habituel ou via Internet (groupements d'achat p.ex.)

Principes

- ▶ Ouvert à tous les habitants de Waremme
- ▶ 1 fois par mois
- ▶ Inscription = commande ferme
- ▶ Commande à partir de 300 litres
- ▶ Paiement au chauffeur lors de la livraison (carte ou liquide)

Calendrier

- ▶ Inscription chaque 1^{er} lundi du mois - 1^{re} échéance : **lundi 10**

septembre à 10h. Par mail ou téléphone auprès du conseiller en énergie

- ▶ Fixation du prix le mardi 11 septembre
- ▶ Livraison dans les jours qui suivent

Contact : Damien LAMBOTTE,
conseiller en énergie,
rue J. Wauters, 2 - 4300 Waremme
019/67.99.47 -
energie@waremme.be -
www.waremme.be



puisque sur les 30 demandes de prime qui ont été accordées, 12 concernent des achats réalisés avant l'entrée en vigueur du règlement.

Parmi les primes octroyées, 30 % des demandeurs déclarent qu'ils utiliseront leur vélo pour les déplacements domicile-travail, 66 % des demandeurs l'utiliseront uniquement pour des balades ou des petits déplacements (courses, visites ...).

Infos : M. Damien LAMBOTTE,
conseiller en énergie
019/67.99.47
damien.lambotte@waremme.be

/ BEAU SUCCÈS POUR LA PRIME À L'ACQUISITION D'UN VÉLO ÉLECTRIQUE

Instaurée en mai dernier, la prime communale à l'acquisition d'un vélo à assistance électrique a remporté un franc succès. L'objectif était d'encourager l'utilisation du vélo comme alternative à la voiture pour des petits déplacements ou se rendre au travail, notamment. Ce fut également une opportunité pour certains de remonter en selle et de maintenir une activité physique ou tout simplement redécouvrir le plaisir de se balader. Un peu plus de 30 demandes de prime ont été traitées à ce jour pour un budget total de 5.000 €.

La prime communale est accessible à tous les ménages (maximum une par ménage) résidant depuis au moins 6

mois sur le territoire de Waremme, pour un vélo neuf, avec un moteur d'une puissance de 250 Watts maximum et dont l'assistance se coupe au-delà de 25 km/h. La prime peut également être obtenue pour l'installation d'un kit sur un vélo existant, aux mêmes conditions.

La prime de base est fixée à 20 % de la facture avec un maximum de 150 €.

Le montant maximum est augmenté à 250 € pour les ménages dont les revenus annuels imposables sont inférieurs à 12.493,68 € (personne seule) ou 15.617,10 € (autres ménages).

L'intérêt croissant pour ce mode de déplacement doux est manifeste

/ LABEL COMMUNE PÉDESTRE

Faciliter l'accès aux différents transports doux est indispensable à l'amélioration de la mobilité en Wallonie. Les Villes et Communes ont un rôle important à jouer dans cette évolution. C'est pourquoi la Ville de Waremme s'est engagée dans le projet « Commune pédestre ». Concrètement, les différentes actions déjà mises en place et celles à développer ont été identifiées. Chaque action fait gagner des « Baskets »,

symbole du label Commune pédestre. Plusieurs critères obligatoires sont nécessaires pour obtenir une ou deux « baskets ». Parmi les actions déjà mises en place par la Ville, notons :

- ▶ la réalisation d'un réseau communal de mobilité douce entièrement balisé ;
- ▶ la participation de la Ville à la semaine de la mobilité ;

- ▶ la participation de la Ville à la semaine des sentiers ;
- ▶ la réhabilitation de chemins comme le sentier de la Mule (déjà réalisé) et la Wérick (à venir) ;
- ▶ la cartographie de l'inventaire des petites voiries publiques.

Grâce à cela la Ville de Waremme a obtenu 1 « basket ».





/ !!! NOUVELLES REGLES DE SECURITE ROUTIERE !!!

A la suite de nombreux aménagements de sécurité routière, le Conseil communal a adopté les règlements complémentaires de police organisant la circulation en vue de garantir la sécurité des usagers.

- ▶ **Rond-point de la Tannerie** : la création d'un giratoire implique l'instauration de la règle du céder le passage et donc la suppression définitive de la priorité de droite, excepté à la sortie du Clos du Moulin.
- ▶ **Dépose-minute avenue Joachim** : l'instauration du dispositif implique l'interdiction formelle de stationner à hauteur de l'école Notre-Dame.

- ▶ **Rue Nationale (Oleye)** : la règle de la priorité de droite est instaurée sur toute la rue Nationale suite aux travaux d'aménagement du cœur de village et le régime prioritaire de la voirie est supprimé sur tout le centre d'Oleye.
- ▶ **Carrefour du Congo** : la création d'un giratoire implique l'instauration de la règle du céder le passage et donc la suppression de la priorité de droite.
- ▶ **Rue Abbé Ferdinand Magnée (Bleret)** : cette voie est définie comme chemin réservé aux vélos, piétons, cavaliers et charroi agricole, dans le prolongement de sa portion sise sur la commune de Remicourt.



- ▶ **Bleret et Bovenistier** : une interdiction de circuler aux véhicules de plus de 7,5 tonnes est instaurée rue Louis Maréchal afin de supprimer les nuisances dues au passage des poids lourds et une zone 30 km/h pour les plus de 7,5 tonnes est mise en place à Bleret et Bovenistier ainsi que sur les voiries reliant les deux entités.

/ PROTÉGEZ VOTRE HABITATION CONTRE LES CAMBRIOLAGES

La Zone de Police de Hesbaye vous distille quelques conseils pour éviter les mauvaises surprises ...

Comment vous protéger ?

Dans la plupart des cas, un cambriolage peut être évité. D'après les statistiques, une maison qui résiste 3 minutes à un voleur le décourage !

Les bonnes habitudes

Protégez vos biens : contrôlez la protection des accès (portes, fenêtres...), ne laissez pas à l'extérieur de l'outilillage ou une échelle, dissimulez les biens attrayants et facilement transportables comme les gsm ou le matériel informatique, ne conservez chez vous qu'un minimum de valeurs (argent, bijoux, documents importants), n'oubliez pas de photographier vos bijoux et œuvres d'art afin de les identifier facilement en cas de découverte et de conserver les numéros de série de vos appareils.

Les clés et l'alarme : quand vous quittez votre maison, fermez (à clé) les fenêtres, portes, garage et abri de jardin, fermez les barrières avec un

cadenas, ne laissez pas de clé sur les serrures à l'intérieur, remettez les clés de maison et des véhicules non utilisées à une personne de confiance ou emportez-les, contractez une couverture vol auprès de votre compagnie d'assurance.

Départ en vacances, soyez discret... : n'apposez pas de mot d'absence sur votre porte et annulez les livraisons à domicile, ne mentionnez pas de période d'absence sur votre répondeur téléphonique ou sur les réseaux sociaux, laissez un éclairage donnant une impression d'occupation des lieux, prévenez vos voisins de confiance de vos absences.

Conseils personnalisés gratuits de votre Police locale

La Zone de Police de Hesbaye tient gracieusement à votre disposition un service de techno-prévention via le 019 33 93 10.

Et les seniors ...

Les seniors sont souvent la cible de voleurs et escrocs prêts à abuser de la fragilité de certains. Les vols les

plus courants restent les vols par ruse, les vols aux distributeurs de billets et par téléphone.

Pour les vols par ruse, la règle reste de ne jamais ouvrir aux inconnus, sauf sur présentation de documents officiels.

Pour les vols aux distributeurs, ne vous laissez jamais distraire par une autre personne ou par une situation quelconque.

Pour les « arnaques » par téléphone, demandez toujours aux vendeurs des confirmations par écrit. Si besoin, rendez-vous sur le site www.es-crocaaboutdufil.be (Site du SPF Economie).

**Infos : www.policedehesbaye.be
019.33.93.10**





NOUVEAU!
AROMA-FUSION CORPS DE YON-KA
 Un voyage phyto-aromatique avec une partition sensorielle en 4 temps pour la maison.
 Massage tonifiant avec bambous, délassant aux pierres volcaniques, relaxant-drainant et tonifiant 100% manuel...

**Institut de beauté
 Dominique Lange**

Tél. 019 33 07 04
 Rue du Balair 13 - 4300 WAREMME
 Du mardi au vendredi de 8h30 à 18h
 Samedi de 8h à 16h

Au Coin du Feu
 Robert & fils
 CHEMINÉES SUR MESURE

Encastrables
 30 modèles en magasin :

BODART & GONAY - BARBAS - DOVRE - JIDÉ
 LOTUS - SAEY - STUV - SUPRA - OLYMPIA
 M DESIGN - AUSTRO FLAM - TERMATECH ...

Poêles et cassettes • Poêles à pellets
 Cheminées décoratives
 Tubage • Cheminée à double paroi

www.robertetfils.be

Chaussée Romaine 181 - 4300 Waremm
 Tél. 019 32 40 54 - Fax 019 32 50 55
 Ouvert de 9h à 12h et de 13h à 17h30 • Samedi fermé à 12h

MCZ
FOYERS À PELLETS
 Pose et service après-vente assurés par nos techniciens!

Ets Martin

TV • HIFI • ÉLECTROMÉNAGER • PARABOLE

VENTE ET RÉPARATION

A partir du 3 septembre 2018
 ouvert uniquement le samedi

Rue H. Stiernet, 42
 B-4300 Waremm
Tél. 019/32 49 68

www.procie-waremm.com

VOO B2 tv

Le Réflexe Gentillesse

Facebook icon

AXA

Hesbaye Finances SPRL
Agence AXA Banque
 CBFA 101296cB - RPM 0880 609 451

www.hesbaye-finances.axa-banque.be

PROFINANCE
 Assurances Placements Crédits
 CBFA 101018A - RPM 0478 313 829

www.profinance.be

Tél. 019/33 84 40 - Fax 019/32 29 69
 SelfService ouvert tous les jours, de 6h à 22h
 Bureau : Rue du Moulin 2 à 4300 Waremm

DAS LAF DKV
 europ assistance you live wie care AXA
 AG INSURANCE GENERALI Foyer



**Carrosserie
 LEMESTRE F.**

Réparations toutes marques • Véhicule de remplacement gratuit

019 32 32 19
 0477 29 72 19

Rue du Pont 86a
 4300 Waremm

carrosserielemestre@gmail.com



**GARDEN
 abeels**

BARRIÈRES PLANTES D'INTÉRIEUR DÉCORATION PLANTES D'EXTÉRIEUR
 BARRIÈRES SINNENPLANTEN DECORATIE SUITENPLANTEN

GARDEN ABEELS
 Chaussée Romaine 256 - 4300 Waremm
 Tél : 019/32.88.66 - Fax : 019/67.69.01
 gardenabeels@gmail.com



/ DE NOUVEAUX ÉQUIPEMENTS SPORTIFS

Trois nouveaux espaces sportifs ont récemment été inaugurés à Wareme.

Piste VTT

Le long du terrain de rugby d'Oleye, sur une propriété du CPAS, une piste a été aménagée par les ouvriers communaux afin de répondre à une demande des amateurs de VTT de disposer d'un site dédié à la pratique du vélo tout terrain.

Piste finlandaise

Autour du terrain VTT, une piste d'entraînement d'une largeur de 1,50 m sur 800m dédiée à la course à pied et la marche finlandaise, a été aménagée. Elle a la particularité d'être tapissée de copeaux afin de ménager les articulations des athlètes. Ce beau projet a été inauguré le 21 mai 2018 en présence du Wareme Amis Course (WAC).

Street workout

Des modules dédiés à une nouvelle discipline urbaine, qui mélange musculation et gymnastique, pour répondre à une demande des jeunes et leur permet d'accéder à un espace de mise en condition physique extérieur. Ce projet a été mené en collaboration avec le Plan de Cohésion sociale.



/ TOUR DE WALLONIE 2018 – RANDONNÉE DES CYCLOS

Ce 1^{er} août 2018, Wareme accueillait l'arrivée du Tour de Wallonie. A cette occasion, le complexe sportif organisait une randonnée cyclo pour les personnes porteuses d'un handicap en partenariat avec l'AVIQ. Plus de

170 participants ont pris le départ à l'IPES de Hesbaye, encadrés par leurs éducateurs et les cyclos du vélo club d'Oleye. La pause de midi s'est déroulée au club de foot d'Oleye où les bénévoles des JOR avaient

préparé un repas saucisses frites pour tous les participants. La journée s'est clôturée en apothéose avec un passage sur la ligne d'arrivée des coureurs cyclistes professionnels du Tour de Wallonie.



ÉVÉNEMENT

/ MARCHÉ DU SOIR – DIMANCHE 16 SEPTEMBRE 2018

Dans le cadre des Fêtes de Wallonie en Province de Liège, le Royal Syndicat d'Initiative de Hesbaye organise le dimanche 16 septembre son Marché du Soir annuel dans le Centre-Ville de Waremme.

De 16h30 à 22h, les nombreux visiteurs pourront faire leurs emplettes parmi la septantaine de commerçants ambulants proposant une gamme diverse

de produits : textiles dames, hommes, enfants, confiseries, plantes, jouets, livres, chaussures, parfums, dégustation d'huîtres ...

Invitation cordiale à tous.
Au plaisir de vous rencontrer nombreux. Entrée gratuite

Renseignements :
019/33.08.80 ou
sih.waremme@skynet.be

Waremme
16 septembre 2018

24^{ème} édition
du **MARCHÉ DU SOIR**

Dans le cadre des Fêtes de Wallonie en Province de Liège, le Royal Syndicat de Hesbaye a le plaisir de vous inviter à son traditionnel

Marché du soir
qui se déroulera de 16h30 à 22h dans le Centre Ville.

Invitation cordiale à tous
Au plaisir de vous rencontrer nombreux
Entrée gratuite

Renseignements : 019/ 33.08.80

Avec le soutien du Commissariat général au Tourisme de la Région wallonne, de Nostalgie et de votre hebdomadaire Publ'Out

Wallonie tourisme CGT | NOSTALGIE | immocube

/ BAL DU BOURGMESTRE : RENDEZ-VOUS LE 13 OCTOBRE !

A vos agendas ! Jacques Chabot vous invite à vivre un moment festif et convivial ce samedi 13 octobre à l'occasion du traditionnel Bal du Bourgmestre et de ses Citoyens waremmiens, un rendez-vous placé sous l'égide du Collège Communal, du Conseil Communal et du Conseil de l'Action Sociale.

Le Hall Omnisports vous accueillera dès 19h dans un décor rétro et nul doute que vous vous mettez directement dans l'ambiance des belles années puisque la soirée sera animée par le mythique groupe des « Altesses ».

Les musiciens hesbignons, qui ont récemment fêté leurs 50 ans de carrière, vous proposeront des titres des années 60 jusqu'à nos jours. Une preuve supplémentaire que « Les Altesses » traversent toutes les générations ...

Et puisqu'on ne change pas les bonnes habitudes, vous aurez également la possibilité de vous restaurer avec un apéritif dînatoire et ce, pour un prix plus que démocratique !

Concrètement, l'entrée générale est fixée à 10 euros : elle comprend l'apéritif dînatoire (sandwichs et préparations locales) et la soirée au son des « Altesses ». Pour celles et ceux qui ne souhaitent profiter que de la soirée (à partir de 22h30), le prix est de 5 euros.

Venez passer avec nous une soirée agréable au rythme des Années Bonheur !

BAL DU Bourgmestre
ET DE SES CITOYENS WAREMMIENS

le 13 octobre 2018
dès 19 heures

AU HALL OMNISPORTS DE WAREMME

AVEC
« Les Altesses »

PRIX :
ENTRÉE, APÉRITIF DÎNATOIRE, SOIRÉE = 10€
SOIRÉE APD DE 22H30 = 5€

RESERVATIONS AVANT LE 5 OCTOBRE 2018
olivier.jeuris@gmail.com - 0497/82 90 31 • stephanie.lesuisse@waremme.be - 019/67 99 17
laurence.massin@waremme.be - 019/67 99 46

BNP PARIBAS | Schyns | Balaes | C-ly DINA | 69 | Constant | VOO | HORAUX POLICE | ELAUN | MOUET | LEM | KEPPENNE | McDonald's

Bal du Bourgmestre et de ses Citoyens Waremmiens
Le 13 octobre à partir de 19h

Hall Omnisports, rue des Prés 43

Réservation obligatoire pour l'apéritif dînatoire

- **Olivier JEURIS : 0497 82 90 31**
olivier.jeuris@gmail.com
- **Laurence MASSIN : 019 67 99 46**
laurence.massin@waremme.be
- **Stéphanie LESUISSE : 019 67 99 17**
stephanie.lesuisse@waremme.be

ÉVÉNEMENT/JUMELAGES

/ LA BROCANTE POUR ENFANTS

Le dimanche 12 août 2018, le Royal Syndicat d'Initiative vous conviait à la 24^e Brocante pour enfants qui a, cette fois encore, remporté un franc succès.

Sous un soleil radieux, plus de 470 enfants avaient réparti leurs étals dans le centre-ville pour y vendre à prix démocratiques leurs jouets, vêtements, livres, jeux vidéo, vélos... ..

Il y en avait pour tous les goûts et tous les âges. Et ce, à la grande joie, des milliers de visiteurs avides de bonnes affaires.

Nous vous donnons, d'ores et déjà, rendez-vous le dimanche 11 août 2019 pour la 25^e édition de cette animation. (Inscriptions à partir du 15 avril 2019)



/ RETROUVAILLES BELGO-ITALIENNES

Après les festivités liées au jumelage belgo-français, place aux retrouvailles avec l'Italie.

C'est le samedi 22 septembre prochain que nos amis de Gallinaro viendront nous rendre visite. Des retrouvailles sous un air d'Italie qui se dérouleront sur la Place Albert 1^{er} où les autorités inaugureront le village belgo-italien installé pour l'occasion

sur la dolomie. Au programme : une après-midi festive avec des exposants de produits italiens, des animations musicales et folkloriques, un repas de jumelage suivi d'un concert de Gaëtan MARINO et d'une soirée dansante animée par un chanteur populaire italien, Alessandro NERI.

Les festivités du jumelage seront ensuite remplacées par la désor-

mais traditionnelle « ferme en ville » qui s'installera sur la Place le dimanche 23 septembre dès 10h avec exposition d'animaux de la ferme et de tracteurs anciens, démonstration de machines agricoles, chars à banc... de quoi réjouir les plus jeunes comme leurs aînés.

Bienvenue à tous !



/ FÊTE DES JONQUILLES 2019

La Ville et le Royal Syndicat d'Initiative de Hesbaye, ont le plaisir de vous informer qu'ils organiseront un séjour à Gérardmer du 5 au 8 avril 2019 afin d'assister à la 49^e Fête des Jonquilles.

Tarif : 375€/pers. en chambre double (chambre single - supplément de 60€)

Le prix du séjour de 4 jours (3 nuits) comprend :

Le logement à « l'Hôtel Beau Rivage » de Gérardmer, trois petit-déjeuners, trois repas, le transport A/R en autocar, l'entrée et une place assise pour le cortège.

Renseignements et inscriptions : 019/33.08.80 (R.S.I.H.)
sih.waremme@skynet.be



/ LE PROGRAMME D'INVESTISSEMENT DES VOIRIES

Les travaux réalisés dans le cadre de la **programmation 2017 du Plan d'Investissement Communal** sont quasiment achevés. Ces travaux réalisés pour un montant de 265.000 euros et subsidiés pour moitié sont les suivants :

- ▶ **Rue du Baloir** : remplacement localisé d'éléments linéaires, reconstruction de la voirie et de zones de stationnement au droit du passage piéton supprimé, raclage du revêtement en place et pose d'un nouveau revêtement après reprofilage.
- ▶ **Rue des Combattants** : sécurisation d'une traversée piétonne avec surbaissement et aménagements PMR, raclage du revêtement en place et pose d'un nouveau revêtement après reprofilage.
- ▶ **Rue de Huy** : remplacement localisé d'éléments linéaires et de revêtement de trottoir, pose de barrières urbaines et de plots en verre pour sécurisation des trottoirs, sécurisation d'une traversée piétonne avec surbaissement et aménagements PMR, raclage du revêtement en place et pose d'un nouveau revêtement après reprofilage.
- ▶ **Impasse de l'Abreuvoir** : terrassements nécessaires à l'extension de la voirie en béton hydrocarboné, reprofilage et pose d'un nouveau revêtement sur revêtement existant.
- ▶ **Rue Visigath** : raclage du revêtement en place, pose d'un nouveau revêtement après reprofilage, aménagement de sécurité à hauteur du carrefour formé avec la rue Hubert Stiernet.
- ▶ **Carrefour avenue Reine Astrid / rue Gustave Renier** : réparations localisées de revêtement de voirie en pavés de pierre naturelle, démontage du centre du giratoire en pavés de pierre naturelles en vue de son aménagement en béton imprimé.

Une attention particulière a été portée au maintien de la mobilité globale sur Waremme durant toute la durée des chantiers.

Les travaux proposés dans le cadre de notre **programmation 2018 du Plan d'Investissement Communal** seront réalisés au printemps 2019 pour un montant d'environ 320.000 euros, également subsidiés à 50%. Ils concerneront l'entretien des voiries suivantes :

- ▶ **Rue de Berloz**, sur le tronçon compris entre la rue des Prés et la rue de Sélys-Longchamps,
- ▶ **Rue Edmond de Sélys-Longchamps** sur le tronçon compris entre la rue de Berloz et l'avenue du Prince Régent,
- ▶ **Rue Victor Rouvroy, avenue Henri Monjoie et Place de l'Ecole Moyenne.**

Diverses autres interventions ont été programmées sur des voiries endommagées.

- ▶ **Avenue des Sorbiers** : pose d'un nouveau revêtement hydrocarboné pour un montant d'environ 15.000 euros.
- ▶ Au carrefour formé par la **rue du Fond d'Or** et l'**avenue Emile Vandervelde** : pose d'un nouveau revêtement et renouvellement du marquage routier, réalisés à l'automne 2018 pour un montant d'environ 25.000 euros.
- ▶ **Rue de Huy** entre l'entrée de l'école provinciale et le Clos de Hesbaye et **place Ernest Rongvaux** au droit du passage pour piéton face à la gare : remplacement du sol impropre et rétablissement d'une fondation pour un coût d'environ 12.000 euros.
- ▶ **Avenue du prince Régent** : intervention sur les joints des dalles de béton afin de pérenniser la voirie et d'apporter un réel confort acoustique aux riverains pour un coût d'un peu moins de 42.000 euros.

Enfin, avec la rentrée des classes, s'est achevé la création d'une **zone de dépose-minute rue Joachim**. Situé le long du bâtiment de l'école Notre-Dame, ce dispositif présente le grand avantage de réaliser la dépose et la reprise des enfants à proximité du passage pour piéton existant. L'enlèvement de 4 tilleuls de l'avenue Guillaume Joachim sera compensé par le placement de 3 haies de hêtres. L'intervention inclut la réfection complète des trottoirs aux abords du dépose-minute afin d'assurer au mieux la mobilité piétonne et des PMR. Ces travaux sont réalisés pour un coût de 40.000 euros.

À l'automne 2018, un réaménagement complet du **carrefour dit « du Congo »** sera réalisé pour un coût d'environ 60.000 euros. Il consiste en la pose d'un giratoire matérialisée par la création d'îlots directionnels franchissables par les engins agricoles, par un marquage différencié et la pose de bandes sonores à l'entrée de chaque branche et par un renforcement important de la signalisation verticale.

/ AMÉNAGEMENT DU CŒUR DE VILLAGE D'OLEYE

Le projet d'aménagement de cœur de village d'Oleye touche à sa fin. C'est toute la physionomie d'un village qui a été modifiée. Ce projet issu du second Programme de Développement rural de la Ville de Waremme a débuté en mai 2017. C'est donc un projet citoyen, examiné et approuvé lors de diverses

réunions plénières de la CLDR, qui a vu le jour. Le marché de travaux s'est articulé en plusieurs phases et a permis l'aménagement complet de la Place de la Liberté, de la Place J. Wauters et de la Place Lejeune ainsi que d'une partie de la Route Nationale. Dans le cadre de ce projet, toutes les fonctions de la voirie ont

été revues et adaptées : circulation piétonne, zone paysagère, arrêt de bus, intégration d'une piste cyclable, etc... C'est un investissement conséquent, d'un peu plus de 1.600.000 euros, dont 60 % est subsidié par la Région wallonne, qui a été consenti pour le bien des citoyens.



URBANISME

/ CCATM : SOIRÉE DE SENSIBILISATION À L'URBANISME

Suite aux demandes formulées dans le cadre des réunions de la Commission consultative d'Aménagement du Territoire et de Mobilité (CCATM), le Service de l'Urbanisme et l'équipe Hesbaye liégeoise de la Fondation rurale de Wallonie (FRW) ont récemment organisé une soirée sur le thème de l'Urbanisme.

Réunis le 5 juin dernier au Centre sportif Edmond Leburton pour écouter un bref exposé théorique en guise d'introduction à la visite, c'est dans le village de Lantremange que les participants ont ensuite pu assister aux exposés assurés par les membres dynamiques de l'équipe d'Assistance Territoire et Patrimoine de la Fondation rurale de Wallonie (FRW).

Les membres de la Commission locale de Développement rural (CLDR) se sont joints au groupe initial afin de profiter de cette visite.

Paysage, typologie villageoise, espace-rue, patrimoine rural bâti... sont autant de thèmes qui ont pu être

abordés grâce à la visualisation de cas concrets répartis le long d'un parcours pédestre à travers le village.

Une belle soirée guidée par l'enthousiasme des participants et sous un soleil hesbignon généreux !



ETAT CIVIL

< MARIAGES



19/05/18
M. Cédric LALLEMANG &
M^{me} Justine DARTIENNE



19/05/18
M. Eugène HENDRIX &
M^{me} Joëlle MANNENS



09/06/18
M. Quentin GODECHAL &
M^{me} Mélanie LEEMANS



16/06/18
M. Jhonny COSTA LOTE &
M^{me} Aurore STRAUVEN



16/06/18
M. Jonathan ZUCCA &
M^{me} Tracey BOUHY



23/06/18
M. Vimonth VANNARATH &
M^{me} Christelle MOES



23/06/18
Daniel MEDAERTS &
M^{me} Rosimeire DOS SANTOS BARBOSA



30/06/18
M. Michel BIHAIN &
M^{me} Martine SMETS



30/06/18
M. Olivier LEGROS &
M^{me} Auriane VANDERMEULEN





NOIR
RESTAURANT **du**
POIVRE

Place du Roi Albert, 10 - 4300 WAREMME
019/544 677 - www.noirdupoivre.be



"Au Portail"

- Salles de réceptions pour mariages, communions, séminaires...
- Chambres d'hôtes et gîtes à la ferme

Salles "Au Portail"
cadre rural et rustique

- 3 salles de 10 à 220 couverts et logements pour 30 pers.
- Parking, jardin et jeux pour enfants

Salles "Entre Nous"
cadre rural et contemporain

- 1 salle de 10 à 150 couverts, salon lounge et logement pour 8 pers.
- Parking, jardin et jeux pour enfants

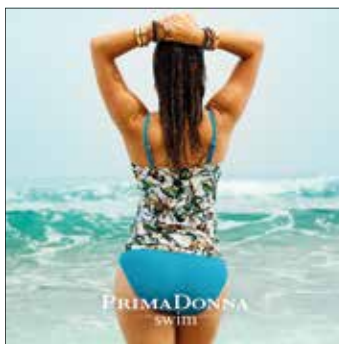
Extension de la salle "Entre nous"
dans une grange du 19^{ème} siècle style contemporain à découvrir

Salle Entre Nous "La Grange"
Cadre rural et contemporain
1 salle de 10 à 50 couverts

"Au Portail"
Rue Michel-Heyne 12, 4350 Momalle

"Entre Nous"
Rue de Momelette 41, 4350 Momalle

Tél.: **0478 95 87 56**
www.auportail.be
d.lekeux@auportail.be






Maillots, bikinis, tankinis pour toutes!
Avec nos conseils, trouvez le modèle qui sublimerait votre silhouette.
Soyez rayonnante cet été!

Découvrez le bien-être procuré par la lingerie adaptée à votre morphologie; Raphaëlle et Cécile mettent leur expertise au service de votre confort et de votre beauté avec bienveillance et complicité!

Rue J. Wauters 56B
4300 Waremmes
019 32 30 47

Suivez sur Facebook l'arrivée quotidien des collections en boutique!





Institut d'Enseignement de Promotion Sociale de la Communauté Française

Enseignement pour adultes !
En journée et en soirée

Siège de WAREMME	Implantation ST-GEORGES
019 32 31 58	04 275 28 70

N'hésitez pas à consulter notre panel de formations

www.promotion-sociale-waremme.be

 Promotion sociale Waremmes
www.promsoc-stgeorges.be

Nouveaux horaires :
Vend & samedi ouvert NON stop
de 9h à 18h

Temps et Or

BIEN PLUS QU'UNE
HORLOGERIE
BIJOUTERIE



best partners
Fibre optique & reseaux
www.bestpartners.be

Chée Romaine, 202 - 4300 WAREMME
Tél. 019 75 10 11 - Fax 019 69 72 88
E-mail : info@bestpartners.be

Electricité générale, fibres optiques, câblage informatique, Éclairage led, vidéo surveillance, contrôle d'accès,...



RG CHAUFFAGE SPRL

Ventes - Installations - Entretien - Dépannages

Chauffage Poèlerie Sanitaire

Conditions spéciales sur le remplacement de votre chaudière!
Traditionnelle, Condensation, Pompes à chaleur, Poêles à pellets...

Economisez Jusqu'à **30%**
grâce à du matériel performant et un placement de qualité.

Devis **GRATUIT*** **GARANTIE** jusqu'à **8 ans***

*Voir conditions

DAIKIN De Dietrich **Honeywell** **Ravelli** **-weishaupt-** **elco**

Rossius Grégory - 0497 19 07 49
www.rgchauffage.be



ABRI TOIT

HERCK SPRL

- ▶ Tuiles
- ▶ Ardoises
- ▶ Zingueries
- ▶ Plate formes
- ▶ Charpentes
- ▶ Bardage
- ▶ Car ports

Rue Joseph Noville 29C – 4300 Waremme
Gsm 0475 618 827




EDELWEISS

Salle de réunions, banquets, dîners d'affaires,
réunions de famille, expositions, barbecues

Mariages – Communions

Parking • Pelouse • Balançoires

019 32 46 00 • 0495 13 69 43 • Coin rue des Prés et rue de Berloz • 4300 Waremme

HANNOSSET



Place Roi Albert 6 - WAREMME
Tél 019 32 20 52

INSTITUT PROVINCIAL D'ENSEIGNEMENT SECONDAIRE DE HESBAYE

■ *Vivre sa passion* ■ *Penser son avenir* ■ *Apprendre son métier*

**CENTRE DE LA COIFFURE, DU NURSING ET DES
SPORTS-ÉTUDES : FOOTBALL, BASKET-BALL, ATHLÉTISME, VOLLEY-BALL**
Rue de Huy 123 - 4300 WAREMME

CENTRE DES MÉTIERS DE BOUCHE
Rue de Séllys 35 - 4300 WAREMME

CENTRE ÉCONOMIQUE ET DE LA MENUISERIE
Rue J. Stassart 21A - 4367 CRISNÉE

INTERNAT - EXTERNAT
Rue de Huy 123 - 4300 WAREMME

Tél. 019 69 66 00
ipeshb@provincedeliege.be
www.mafuturecole.be





Maquettes / vitrines

Applicable jusqu'au 31/1/2019

**REMISE DE 20%
SUR TOUS NOS ARTICLES
EN STOCK**

CODE DE REDUCTION : 4300

www.arows3.com

< MARIAGES



07/07/18

M. Christophe BAUMANN &
M^{me} Dominique KLEIN



07/07/18

Stéphane LARDINOIS &
M^{me} Cindy LAHAYE



14/07/18

M. Thomas GUILLAUME &
M^{me} Sylvie GRABOWSKI



14/07/18

M. Jean-Pierre FUMAGALLI &
M^{me} Chritel ROODHOFT



28/07/18

M. David BERKOWSKI &
M^{me} Cindy SCANTAMBURLO



04/08/18

M. Jordan VANAUTGAERDEN &
M^{me} Mélissa HAEYEN



04/08/18

Pierre della FAILLE de LEVERGHEM & M^{me}
Victoire de TERRASSON de MONTLEAU

/ NOCES D'OR



07/07/18
M. Fernand GOFFIN &
M^{me} Berthe LISMONDE



14/07/18
M. Freddy STOUVENAKERS
& M^{me} Marie HART



28/07/18
M. Claude PEELEN &
M^{me} Michelle DECERF



04/08/18
M. Jean-Claude COUMONT &
M^{me} Josée DEBRAZ



11/08/18
Joseph MAQUET & M^{me}
Christiane POELMANS

/ NOCES DE DIAMANT



26/05/18
M. Jean HERNALSTEEN &
M^{me} Virginia CHAMPAGNE



02/06/18
José PARENT &
M^{me} Marie SCHROYEN



09/06/18
M. Elie BRONCKAERS &
M^{me} Paulette HALUT



14/07/18
M. André BOLLINNE &
M^{me} Lucienne MOES



a-trait
ATELIER D'ARCHITECTURE



NOUVELLES CONSTRUCTIONS • TRANSFORMATIONS • RÉNOVATIONS
AMÉNAGEMENTS EXTÉRIEURS • ARCHITECTURE D'INTÉRIEUR
ÉTUDE DE MOBILIER • GESTION ET DÉCORATION DE VOS ESPACES

Stéphanie Masson & Yves Daloz-Tilman
info@a-trait.be • www.a-trait.be • Tél. 019.51.00.58 • Rue de Huy, 57 - 4300 Waremme

La Terrasse à Waremme

Restaurant



Chez Sardou

En juin, juillet et août,
Sardou vous accueille
à midi les mardi,
jeudi et dimanche

Carte de tradition
+ Spécialités de
Moules de bouchots
Restauration rapide

Ouvert du mardi au dimanche
à partir de 18h



Terrasse couverte et chauffée !!!

Rue des Prés, 65 • 4300 Waremme - 019 32 52 88 (Restaurant)



Lola
et ses Potes



Rue J. Wauters, 42
à WAREMME

Tél. 019 54 42 45

Ouvert du mardi au samedi
de 10h à 18h

La Mode
Boys &
Girls
du 5 au
16 ans

CHASSIS LEMMENS

FABRICANT de CHASSIS
PVC & ALU



Rue des Artisans 12 à Hannut
Tel: 019/51.40.14



KÖMMERLING
Un bel héritage.

www.chassis-lemmens.be

info@chassis-lemmens.be



Une équipe à votre écoute
depuis plus de 30 ans

EUROPASSUR
COURTIER EN ASSURANCES

Stéphane Franck
Tél. 019 32 22 55

@ : europassur@scarlet.be

Place Ernest Rongvaux, 9/co
4300 Waremme



Brahay Philippe

Gérant
Gsm 0495 27 30 57
Email : info@toituresbrahay.be

Rue J. Mignolet, 35
4317 Faimés
Tél : 019 56 74 20
Fax : 019 54 42 33
www.toituresbrahay.be

Enreg. : 09/15/10



Waremme Pneus services
SPRL

www.eurotyre.com

- ★ Pneus toutes marques
- ★ Jantes
- ★ Géométrie 3D
- ★ Agréé leasing
- ★ Tourisme
- ★ Agraire
- ★ Poids lourds

Chaussée Romaine 81 – B-4300 Waremme

Tél. 019 32 88 80

waremmpneus@outlook.com

Brico Waremme

Complexe St. Eloi
Rue St. Eloi 62
4300 Waremme
Tél.: 019 33 10 39

 Brico.be

Heures d'ouverture :

Lundi :
de 13h00 à 19h00
Du mardi au samedi :
de 8h00 à 19h00
Dimanche :
de 9h00 à 12h00



POUR LES MAKERS Brico

Brasserie - Resto

ARTable
Cuisine de Tradition

*Saveurs de Saison,
Produits du Terroir...*

*Venez déguster notre fine
cuisine de bistro aux
couleurs des saisons !*



*L'ensemble mobilier &
déco Artable est à vendre*

Ouvert

Midi :
Du Mercredi
au Dimanche
de 12h00 à 14h30
excepté le samedi

Soir :
Du Mercredi
au Dimanche
de 18h30 à 22h00

Rue St Eloi, 136
(Entrée par la chée Romaine)
4300 Waremme
019/67.68.99
info@artable.eu
artable.eu

**Plats du
jour à
12€***



Terrasse
ouverture sur
demande pour
groupe/événement.

**Moules
en saison !**

Entreprise générale de Toiture Hayen Jean

► CARPORTS ► Pavillons de jardin ► Toitures plates
► Tous travaux d'isolation
► Tuiles ► Ardoises

Façade ardoisée
personnalisée



REMICOURT - www.jean-hayen.be - 0475 58 72 97 - info@jean-hayen.be



Saint-Louis Waremme

www.saintlouiswaremme.be
Tél. 019/32 24 84

INSCRIPTIONS

NOUVEAU
Enseignement général
Arts d'expression
théâtre - musique - dessin

à partir du 16 août
de 9h00 à 17h00

NOUVEAU
Enseignement technique
Technicien des industries
agroalimentaires

avenir • solidarité • discipline • écoute • respect • technologie



Plus qu'une agence, un partenaire

- Achat
- Vente
- Location
- Expert immobilier
- Estimation gratuite

joassinimmo.be



019.33.93.93

Joassin construit pour vous

- Maison clé sur porte
- Entreprise générale de construction
- Promotion immobilière

joassinconstruction.be



Exclusivité pour la région, immersion allemande dès la 3^e année maternelle
Immersion en néerlandais dans le fondamental et de la 1^{re} secondaire à la 6^e secondaire



Enseignement de la Fédération Wallonie-Bruxelles

Enseignement performant et encadré



Quelques uns de nos atouts :

- des tableaux interactifs et des tablettes
- un cercle de la réussite pour améliorer le climat d'école
- un tournoi d'éloquence • un espace de médiation interne
- un projet d'aide pour les élèves en difficultés (dys, ...)
- des études dirigées au fondamental, accompagnées au secondaire
- des repas de qualité confectionnés à base de produits frais par nos cuisinières
- une pédagogie Montessori
- des vastes espaces verdoyants et récréatifs...



ENSEIGNEMENT FONDAMENTAL

Tél. 019/32 26 74

1. Section maternelle & primaire

Rue du Fond d'or 16

2. Section maternelle «Ecoline»

Rue du Casino 4

INSCRIPTIONS Fondamental & secondaire

• Du 1^{er} au 5 juillet :

• A partir du 16 août :

du lundi au vendredi
de 9h à 12h & de 13h à 15h
le mercredi de 9h à 12h

ENSEIGNEMENT SECONDAIRE GÉNÉRAL (Toutes options)

Rue Gustave Renier 1 – Tél. 019/32 26 06

www.arwaremme.be