

/ JUIN 2021



Waremmme

Confiance et Espoir



# Vincent & Bixhain SPRL Cie

Un expert à l'écoute  
de ses clients !



Votre Courtier  
Votre meilleure  
Assurance

**Assurances Gestion Finances**



FSMA 0473.745.921

RUE D'ELBECK 9 - 4300 WAREMME (OLEYE)

TÉL. : + 32 ( 0)19 58 73 20

E-MAIL : VINCENT.BIXHAIN@PORTIMA.BE

WWW.VINCENTBIXHAINASSUR.BE



**immocube**  
valorise vos mètres cubes

## ACTION TVA\* VENDRE & LOUER

### EVALUATION GRATUITE

0477 135 082 - [www.immocube.be](http://www.immocube.be)

\*TVA offerte sur les honoraires pour tout nouveau contrat de vente conclu avant le 31/12/2021

[www.interseniors.be](http://www.interseniors.be)



### INTERSENIORS OFFRE DE RECRUTEMENT

#### Résidence « Les Heures paisibles »

INTERSENIORS scrl, Intercommunale active dans le secteur de l'hébergement de personnes âgées en maisons de repos et maisons de repos et de soins (7 maisons de repos situées sur Seraing, Flémalle, Saint-Nicolas, et Waremme) **recherche notamment :**

pour sa Résidence « **Les Heures paisibles** » située à Waremme

**des Infirmier(es) breveté(e)s ou bachelier(e)s temps plein  
des aides-soignant(e)s mi-temps**

***pour engagement immédiat.***

Les CV et lettres de candidature sont à adresser par e-mail à Interseniors scrl, à l'attention de Monsieur Philippe MELON, Directeur des Ressources Humaines, [philippe.melon@interseniors.be](mailto:philippe.melon@interseniors.be) pour le 15.04.2021.

**La Résidence « Les Heures Paisibles »** - Avenue de la Résistance 4 – 4300 Waremme

Tél: +32 19 33 88 00 – Fax: +32 19 33 81 45

[anne-marie.tassignon@interseniors.be](mailto:anne-marie.tassignon@interseniors.be) – [info@interseniors.be](mailto:info@interseniors.be)

# LE MOT DU BOURGMESTRE

**Chères Concitoyennes,  
Chers Concitoyens,**

« Espoir et confiance » : c'était le message du dernier Waremme Cœur de l'Info ...

Espoir de retrouver une vie normale, de redécouvrir des bonheurs oubliés, de s'autoriser à nouveau des rêves devenus inaccessibles ...

Confiance dans la solidarité de nos concitoyennes et concitoyens, dans leur volonté de respecter les efforts demandés en matière sanitaire, dans la détermination de nos autorités à accélérer la vaccination, dans le savoir-faire de tous les « héros du quotidien » qui soignent, réconfortent, consolent ...

Aujourd'hui, j'ai envie de vous dire, comme un encouragement :  
« Prudence et tenons bon ! »

Waremme reprend goût à la vie, petit à petit, mais il est encore long et difficile le chemin à parcourir, que ce soit dans les secteurs économique, commercial, social, scolaire, culturel, sportif, ...

Je suis convaincu que la lecture de ce Waremme Cœur de l'Info vous donnera l'envie de partager bientôt d'agréables moments que la créativité de nos diverses associations ne manquera pas de vous offrir !

Inspirons-nous de « La Ronde des mois » pour vivre intensément et avec optimisme l'été qui a frappé à notre porte :

« ... Sacré petit mois de juin couvert de couleurs d'arlequin,

Nous conduit vers l'été, doucement,

Allongeant les jours discrètement.

Les averses, fréquentes, nettoient la nature

Et laissent, derrière elles, un ciel d'azur.

Exaltant, des parfums enivrants,

Dans un univers transparent ... »

Bonnes vacances à chacune et chacun !

**Votre Bourgmestre,  
Jacques CHABOT**



Réalisation :

Unimédia Editions Multimédia

Rue Joba 9 - 4053 Embourg

04 224 74 84 - info@uni-media.be



## / DES FLEURS POUR L'ÉTÉ!

### Un coin pique-nique au Parc des Mayeurs

A l'occasion de la balade pique-nique organisée par le Syndicat d'Initiative le 13 mai dernier, les jardiniers de la Ville de Wareme ont pu réaliser un aménagement éphémère au parc des Mayeurs sur le thème « Wareme nature – des jardins à la fourchette ». Cette magnifique réalisation restera en place tout l'été pour le plaisir des adeptes du parc.



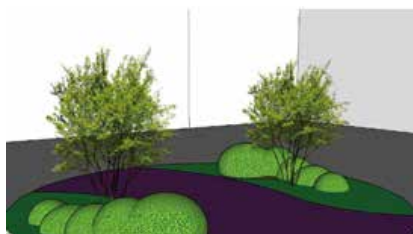
### La place Rongvaux fait peau neuve

Toujours pour égayer au maximum cette période difficile, un bon rafraîchissement a été donné à la Place Ernest Rongvaux face à la gare. L'équipe des jardiniers de la Ville a redessiné les parterres, réempierre les allées et replanté des vivaces pour apporter de la couleur tout au long de l'année.



### Des plantations pour les nouveaux ronds-points

Comme nous le savons, deux nouveaux ronds-points ont été aménagés Chaussée Romaine, l'un au carrefour du Fond D'Or, l'autre au Tumulus. Si les travaux de voirie étaient sous la responsabilité de la Région Wallonne, les plantations et l'aménagement ont été confiés au service Espaces Verts de la Ville. A l'heure de rédiger ces quelques lignes, les jardiniers s'affairent à la plantation des premières vivaces. En novembre, des arbres viendront terminer les aménagements.



### La propreté ça commence dès le plus jeune âge!

Sensibilisation des jeunes conseillers à l'importance de ne pas jeter ses déchets dans la nature, à l'importance du tri et quelques conseils sur la démarche Zéro Déchet.

On découvre, on dénonce, on en parle, on agit! Merci aux différents intervenants pour cet accompagnement très riche. Merci aux enfants pour leur participation.

Avis à la population : « Préparez-vous, une exposition pour parler du sujet se trame » Et de grâce, soyez, soyons des habitants responsables.



# ENVIRONNEMENT

## / PROJET ZÉRO BIODÉCHET

Dans le cadre de son **projet zéro biodéchet**, la Ville de Waremmme, en collaboration avec Intradel, va constituer un réseau de guides composteurs bénévoles et lance donc un appel à candidatures auprès de ses citoyens. Ceux-ci se formeront aux techniques de compostage et de paillage afin de soutenir des initiatives locales.

L'objectif de ce projet est de réduire la quantité de déchets verts et organiques des ménages (collecte porte à porte) et des espaces verts communaux.

### Comment tendre vers le zéro biodéchet ?

En réutilisant les déchets des parcs et jardins comme des ressources et en compostant les déchets organiques.

### Qu'est-ce qu'un guide composteur ?



C'est un ambassadeur de la prévention et de la gestion de proximité des biodéchets ménagers et assimilés. Il a essentiellement sa place sur les opérations de gestion domestique des biodéchets de sa commune et sur les opérations de compostage partagé (compostage en pied d'immeuble, de quartier, etc.) et autonome en établissement.

Il peut être un habitant de la commune assurant bénévolement sa mission et/ou un salarié d'une collectivité, association, administration dont l'activité le conduit à informer le grand public.

### Vous avez envie d'en savoir plus ?

### Ce projet vous intéresse et vous avez envie de vous y investir ?

Alors, nous vous invitons à assister à une conférence sur le compostage qui aura lieu en septembre. Pour connaître la date et le lieu, prenez contact !

#### Contact :

**Fabienne Dejasse**

**019 679 982**

**fabienne.dejasse@waremme.be**

## / WAWAPP !



Le week-end des 27 et 28 mars dernier, la Ville de Waremmme a organisé sa première édition de "WawaPP! Waremmme plus propre ! Cet événement consistait en un grand ramassage de déchets sur tout le territoire waremmmien.

Sur les deux jours, ce sont pas moins de 90 participants qui ont sillonné les rues, les parkings, les campagnes à la recherche de déchets que des personnes peu scrupuleuses ont volontairement laissés dans la nature.

Ces courageux bénévoles ont ramassé 132 sacs de déchets en tout genre, ont découvert une vingtaine de sacs de dépôt clandestin mais également des pneus, des caddies, et autres objets qui auraient mérité une autre fin de vie.



### Une nouvelle édition pour une ville de Waremmme encore plus propre !

Vu l'engouement qu'a suscité cette action citoyenne et puisque la propreté est une des priorités majeures pour notre Ville, WawaPP aura dorénavant lieu quatre fois par an, lors de chaque changement de saison.

Nous vous donnons rendez-vous pour la seconde édition, le week-end des 26 et 27 juin 2021.

Pour des raisons de Covid, le ramassage du mois de juin se déroulera dans les mêmes conditions que

le précédent. Nous vous demandons de vous inscrire seul ou en équipe auprès du Service environnement au **019 679 983** ou par mail à **environnement@waremme.be** pour le jeudi 24 juin à 16h. Une fois votre inscription réalisée, vous recevrez votre colis à votre domicile. Celui-ci se compose d'un kit de nettoyage (veste, gants, sacs) et de votre zone d'action préalablement déterminée en accord avec la responsable WawaPP.



## SUMMER DRIVE

Partez en vacances avec une nouvelle Peugeot immédiatement disponible.



## ELECTRIC FOR ALL OF YOU



NEW CITROËN È-C4 100% ÉLECTRIC

SUV CITROËN C5 AIRCROSS HYBRID

## RE OUVERTURE PEUGEOT SCHYNS & OUVERTURE CITROËN CITROPOL



# Schyns

Waremmé

[www.peugeot-schyns.be](http://www.peugeot-schyns.be)



# Citropol

WAREMME

[www.citropol.be](http://www.citropol.be)

DEUX MARQUES, UNE ADRESSE : Chaussée Romaine, 232 - 4300 Waremmé

## ixina

### Oui

Tous vos rêves de cuisine sont permis.



ixina >

WAREMME  
Chaussée Romaine, 248 - T : 019 630 110



BARBECUES  
BARBECUES



PLANTES D'INTERIEUR  
BIENVENPLANTEN



DECORATION  
DECORATIE



PLANTES D'EXTERIEUR  
BUIVENPLANTEN

## GARDEN ABEELS

Chaussée Romaine 256 – 4300 Waremmé  
Tél. : 019/32.88.66 – Fax : 019/67.69.01  
[gardenabeels@gmail.com](mailto:gardenabeels@gmail.com)

[www.gardenabeels.be](http://www.gardenabeels.be)



imprimerie  
**LEEMANS**  
DE LA CRÉATION À L'IMPRESSION

Rue de Petit-Axhe, 45  
4300 WAREMME  
Tél. : 019 32 84 89  
Gsm : 0495 28 13 48  
[imprimerie.leemans@skynet.be](mailto:imprimerie.leemans@skynet.be)

Impression sur textile (T-shirts, polos, sweats, ...)

Mémoires + reliure spirale ou agrafage - Photocopies

Affiches, flyers, invitations, ...

Faire-part de naissance et mariage

Cartes de visite, enveloppes,  
papiers à lettre, brochures, factures, ...

## AUTO TECHNIQUE

WAREMME

GROSSISTE  
PIÈCES & ACCESSOIRES AUTOMOBILE  
OUTILLAGE

Philippe GOREUX

Chaussée Romaine 85 – 4300 Waremmé

Tél. 019/32 45 23

Fax 019/32 81 79

[atw@busmail.net](mailto:atw@busmail.net)

## / L'ACTION PROPRIÉTAIRE SOLIDAIRE

Le Plan de Cohésion sociale de Waremme et ses partenaires mettent en place un projet de location solidaire.

Nous vivons depuis quelques années une réelle crise du logement, rendant de plus en plus complexe l'accès au logement privé pour une partie de la population.

Cette situation se répercute également sur le logement public qui n'arrive pas à suivre face à l'augmentation des demandes.

L'objectif de « l'action propriétaires solidaires » est d'augmenter l'offre de location de logements privés à destination des publics vulnérables.

### Le principe :

Il s'agit de lutter ensemble contre le « mal logement » en louant votre (vos) logement(s) à des personnes qui éprouvent des difficultés à se loger (à cause de leur situation sociale par exemple).

Vous pouvez soit louer votre bien via une Agence Immobilière Sociale (qui s'occupe de tout !) ou le louer directement à la personne avec l'assurance d'un accompagnement social.

### Conditions :

- ▶ Le logement doit être situé dans les environs de Waremme
- ▶ Être salubre

- ▶ Proposer un loyer modéré
- ▶ Obligation de domiciliation par le candidat locataire

### Les avantages :

La garantie d'être accompagné par des services dans toutes les étapes de la location du bien. Concrètement, le Plan de Cohésion Sociale sélectionnera le futur locataire et l'accompagnera dans les diverses démarches liées à la gestion du logement.

Vous êtes intéressé(e) ? Alors rejoignez-nous !

**Contact :**  
**Plan de Cohésion sociale**  
**019 338 391**  
[laura.lefebvre@cpaswaremme.be](mailto:laura.lefebvre@cpaswaremme.be)

## / PLAN CANICULE 2021

N'attendons pas que l'été soit chaud pour prendre des mesures !

Comme chaque année, la Ville de Waremme, en partenariat avec le CPAS et son Plan de Cohésion sociale, s'associe à la Zone de secours de Hesbaye et lance un plan destiné à lutter contre les effets de la chaleur.

En effet, les bébés, les jeunes enfants, les personnes âgées, les malades chroniques, les personnes seules méritent une attention particulière, car ils souffrent plus vite des effets de la chaleur.

Concrètement, sur base d'une inscription volontaire auprès du CPAS, chaque jour de canicule, les pompiers téléphonent une fois aux personnes inscrites. Si celles-ci ne répondent pas, les pompiers tentent un deuxième appel en cours de la journée. A défaut de pouvoir joindre la personne, ils préviennent la personne de contact renseignée lors de l'inscription ou le service de garde.

Cet appel téléphonique permettra tout d'abord d'avoir un contact avec la personne et, si celle-ci le souhaite, de lui apporter un quelconque secours ou aide.



Vous voulez bénéficier de ce service gratuit, ou vous estimez qu'une personne de votre entourage pourrait être intéressée par ce service, merci de prendre contact.

**Contact :**  
**CPAS de Waremme**  
**019 549 720**  
[accueil.waremme@cpaswaremme.be](mailto:accueil.waremme@cpaswaremme.be)

## / W@CCES VOTRE NOUVEL ESPACE NUMÉRIQUE

Le confinement a mis en avant les fragilités numériques d'une partie de la population. Pourtant l'usage d'Internet devient une obligation dans nos démarches quotidiennes (accès aux soins, à l'emploi, à l'énergie, aux services bancaires...).

Différents services sociaux de Waremme (Service d'insertion sociale du CPAS, Régie des Quartiers, le

Home Waremmien et le Plan de Cohésion sociale) s'associent afin de réduire le risque d'exclusion numérique mais aussi de faire du numérique une chance d'inclusion sociale pour tous.

### Comment ?

Par la mise en place d'un espace numérique à la Régie des Quartiers

afin de favoriser l'accès mais aussi de permettre un accompagnement social et numérique.

Cet espace s'envisagera comme un levier d'insertion permettant, en fonction du besoin des personnes, de devenir plus autonomes dans leurs démarches, d'augmenter leur employabilité, de renforcer le lien social...

# TRAVAUX

## Que se passe-t-il au stade ?

Installation de clôtures au stade waremzien



Fabrication en atelier et mise en place de barrières pour la gestion des accès, chemin des Hirondelles et Place Albert 1<sup>er</sup>



Fabrication en atelier de potences pour les nouvelles suspensions florales



Les tâches récurrentes pour entretenir l'espace public et embellir le cadre de vie



Entretien des cimetières



Grand nettoyage de printemps Parc des Maieurs, Place de Gerardmer, quartier du Tumulus, Avenue Edmond Leburton, rue d'Oleye...



Sécurisation de nos trottoirs



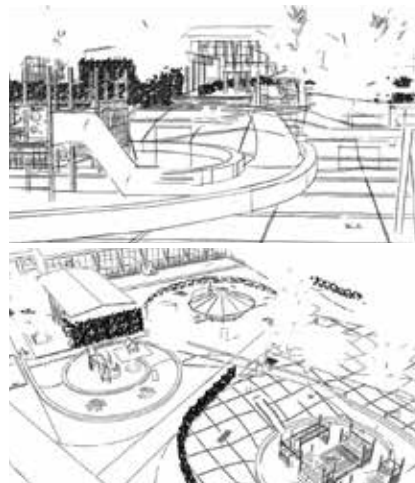
Plantation des haies à Bettincourt



Et bientôt des plaines de jeux safe à Waremme !

Plusieurs chantiers vont débuter afin d'assurer une parfaite sécurité et offrir du fun à nos petits bouts

- ▶ Plaine de jeux de l'école d'Oleye
- ▶ Plaine de jeux de l'école du Tumulus
- ▶ Plaine de jeux de la salle du village d'Oleye
- ▶ Sans oublier celle de la rue des Près



La suite au prochain Waremme Cœur de l'info



## / VOYAGES LIBRES ET SÛRS

Le Comité de concertation a déterminé les règles pour des voyages libres et sûrs dans l'Union européenne cet été. Cela sera possible grâce au certificat covid numérique européen.

Le certificat, qui sera utilisé dans tous les pays de l'UE à partir du 1<sup>er</sup> juillet, prouve que son titulaire a été vacciné, testé négatif ou est guéri du coronavirus.

Les voyages à destination de pays situés en dehors de l'Union restent vivement déconseillés.

### 1. Retour des ressortissants belges après un séjour à l'étranger

#### Retour de zone verte ou orange

Pas d'obligation de quarantaine ou de test. Attention : le statut d'une zone peut changer pendant votre séjour.

#### Retour de zone rouge

Les personnes disposant d'un certificat covid numérique européen attestant une vaccination complète (+ 2 semaines), un test PCR négatif récent (← 72 heures) ou un certificat de rétablissement ne doivent pas se mettre en quarantaine.

Les personnes qui se font tester à leur arrivée (jour 1 ou jour 2) ne doivent pas se mettre en quarantaine. Pour les jeunes à partir de 12 ans, un test PCR négatif est demandé. Les enfants de moins de 12 ans sont dispensés de test.

#### Retour de zone à très haut risque (variants préoccupants) :

Quarantaine obligatoire de 10 jours avec test PCR effectué le jour 1 et le jour 7.

Cette obligation s'applique aussi aux personnes ayant une vaccination complète ou ayant déjà effectué un test qui s'est révélé négatif dans le pays en question. Il s'agit en effet de variants dangereux du virus que nous voulons tenir à l'écart de l'Europe.

### 2. Arrivée en Belgique de non-résidents

#### Arrivée de zone verte ou orange :

Pas d'obligation de test ou de quarantaine

#### Arrivée de pays en zone rouge :

Les personnes disposant d'un certificat covid numérique européen attestant une vaccination complète (+ 2 semaines), un test PCR négatif récent (← 72 heures) ou un certificat de rétablissement ne doivent pas se mettre en quarantaine.

Le test récent doit avoir été effectué maximum dans les 72 heures qui précèdent l'arrivée en Belgique.

#### Arrivée de pays hors de l'Union européenne :

Les personnes qui arrivent d'un pays en dehors de l'Union européenne doivent être complètement vaccinées (+2 semaines) avec l'un des vaccins agréés par l'Europe et passer un test

PCR le jour de leur arrivée. Si le test est négatif, ces personnes ne doivent pas respecter de quarantaine.

#### Arrivée après un séjour en zone à très haut risque (variants préoccupants) :

Une interdiction d'entrée sur le territoire est d'application pour les non-belges qui ne résident pas en Belgique et qui se sont trouvés à un quelconque moment au cours des 14 derniers jours dans une zone à très haut risque. Une exception est accordée pour les voyages essentiels du personnel de transport et des diplomates. Ces personnes doivent obligatoirement respecter une quarantaine de dix jours et passer un test PCR au jour 1 et au jour 7. La quarantaine peut uniquement être interrompue pour des motifs essentiels.

### 3. Départ à l'étranger

Les personnes disposant d'un certificat covid numérique peuvent voyager librement sur le territoire des États membres de l'Union européenne. Il s'agit du principe de base mais les pays de destination peuvent toujours décider d'y assortir des conditions connexes.

Il est dès lors très important de vérifier suffisamment au préalable les conditions de voyages précises en vigueur dans le pays de destination ou de transit. Et cela, pour éviter des mauvaises surprises.

## / LE PASSENGER LOCATION FORM RESTE EN VIGUEUR

L'utilisation du Passenger Location Form demeure inchangée.

La distinction entre voyages professionnels et non professionnels, quant à elle, tombe : à partir du 1<sup>er</sup> juillet, les personnes qui effectuent

un voyage professionnel devront aussi remplir le PLF, en lieu et place de l'outil Business Travel Abroad (BTA).

## / DEUX TESTS PCR GRATUITS

Les enfants et les jeunes âgés de 6 à 17 ans et les adultes qui n'ont pas encore eu l'occasion de se faire vacciner complètement et ainsi de s'immuniser verront le coût de leur test PCR remboursé, avec un plafond de 55 euros. Sont concernés les tests réalisés en Belgique après avoir reçu

un code Corona Test Prescription du SPF Santé publique.

L'intervention financière peut être réclamée maximum deux fois, pendant les mois de juillet, août et septembre.

Sources :

[www.info-coronavirus.be/fr/voyages](http://www.info-coronavirus.be/fr/voyages)  
<https://centredecrise.be>



**Christelle  
MATHOT RIGO  
0476 24 16 02**

*Sur rendez-vous :*

**Waremme Santé**  
Rue Ernest Malvoz, 36  
Waremme



**Comptabilité - Fiscalité - Bureau social**  
Gérance : Jean-Marie HALING  
& Yves-Marie DABOMPRÉ

*Une collaboration en toute confiance !*



Rue de la Belle Vue 2 - 4250 Boëlhe  
T. 019 58 88 07 - info@fidugeer.be  
www.fidugeer.be

**VENTE & RÉPARATION  
REMORQUES** **Nouveau**

Chez



**WAMS**

VENTE, LOCATIONS  
ENTRETIEN & RÉPARATION

Rue du Parc Industriel, 22  
4300 Waremme  
Tél. 019 67 62 64  
Fax 019 67 63 05  
wams.info@gmail.com  
www.wamspro.be



**Institut d'Enseignement de  
Promotion Sociale de la  
Communauté Française**

**Waremme - St Georges S/M**  
019 32 31 58 042 75 28 70



*Enseignement pour adultes  
En journée ou en soirée*

Consultez notre panel de formations  
www.promotion-sociale-waremme.be  
f Promotion sociale Waremme

## Entreprise générale de Toiture Hayen Jean

Chantier en cours à Oreye, suite au prochain numéro

- CARPORTS ► Pavillons de jardin ► Toitures plates
- Tous travaux d'isolation
- Tuiles ► Ardoises



Façade  
ardoisée  
personnalisée

REMICOURT - www.jean-hayen.be

0475 58 72 97 - info@jean-hayen.be

# / PAS DE VACANCES SANS PRÉVENTION !

## La prévention des cambriolages

Les vacances arrivent à grands pas et, avec elles, quelques principes de précaution s'imposent en matière de cambriolages.

La lutte contre les cambriolages étant une priorité du plan zonal de sécurité 2020-2025, notre zone de police prend toute une série d'initiatives pour contrer ce phénomène.

Cependant, en tant que citoyen, vous avez un rôle actif à jouer pour protéger votre habitation.

En cas d'absence prolongée, différentes mesures de précaution doivent être prises avant votre départ :

1. Fermez toutes les fenêtres.
2. Ne laissez pas traîner une échelle aux abords de votre habitation.

3. Demandez à une personne de confiance de venir relever le courrier de votre boîte aux lettres.
4. Informez uniquement les personnes de confiance de votre départ et ne laissez aucun message signalant votre absence sur votre porte, messagerie ou profil de réseaux sociaux (Facebook, ...).
5. Ne laissez pas d'objets de valeur dans votre maison.

Les alarmes, les détecteurs de mouvements, des lumières allumées ou la présence d'un chien restent parmi les meilleurs moyens de prévention.

## Surveillance des habitations

Au-delà de ces mesures, la zone de police de Hesbaye vous propose de surveiller votre habitation en votre absence grâce à son service « Police veille ». Ce service est gratuit. Pour



tout renseignement complémentaire, vous pouvez consulter la page web suivante : <https://www.policehesbaye.be/policeveille.htm>

## Technoprévention

Au sein de notre zone de police, plusieurs policiers sont formés en matière de technoprévention afin de pouvoir dispenser aux citoyens des conseils permettant de réduire le risque de cambriolages.

**Pour tout renseignement à ce sujet, vous pouvez prendre contact au 019 339 310**

# / WEB SENIORS : AIDEZ NOS AÎNÉS À RESTER CONNECTÉS !

Notre société ne cesse d'évoluer et le numérique y occupe une place prépondérante ; que ce soit à la banque, à la mutuelle, à la gare, ... des e-guichets apparaissent.

La crise du covid a montré que, grâce à Internet, certains de nos aînés ont pu rompre l'isolement et rester en contact avec leur famille.

Cependant, tout le monde n'a pas accès à ces nouveaux outils ou ne les comprend pas.

C'est pourquoi, la Ville de Waremme lance un sondage auprès des aînés âgés de plus de 65 ans afin de connaître leur besoin en numérique et en technologie. En espérant pouvoir

y répondre favorablement, notamment, par l'organisation d'ateliers permettant de démystifier les outils numériques (tablette, smartphone, communication via les réseaux sociaux) et de les expliquer de façon à permettre aux aînés de devenir autonomes.

Le sondage peut être complété de 3 manières :

- ▶ En version papier, disponible sur demande auprès de l'administration communale et à retourner auprès du secrétariat du Bourgmestre, Rue Joseph Wauters, 2 à 4300 Waremme – 019 679 946 - [seniors@waremme.be](mailto:seniors@waremme.be)

- ▶ En ligne, sur le lien suivant : <https://miniurl.be/r-3qy7>
- ▶ Via l'application (mais si vous êtes déjà à ce stade, c'est qu'Internet n'a plus de secret pour vous)
- ▶ En scannant le QR-CODE :





**UN POMPIER SOMMEILLE EN VOUS.**

**PASSEZ A L'ACTION !**

<http://www.pompierhesbaye.be/>





**NOUS RECRUTONS DES SAPEURS - POMPIERS AMBULANCIERS VOLONTAIRES**

LES CONDITIONS :

- Habiter à 7min d'un poste de secours (Hannut- Waremme)
- Détenir le CAF (Certificat d'Aptitude Fédéral) [www.pompier.be](http://www.pompier.be)

Dès votre certificat d'aptitude fédéral en poche, introduisez votre candidature:  
Zone de secours HESBAYE, rue Joseph Wauters, 65 - 4280 HANNUT

Contact: GRH- 019/60.02.62



## / ÉCOLES COMMUNALES DE WAREMME

### ÉCOLE COMMUNALE FONDAMENTALE – WAREMME 2

#### / ÉCOLE DE BOVENISTIER - 88 élèves

Rue Mignolet 78 - Bovenistier  
<http://www.ecolebovenistier.be/>

Accueil temps libre (garderie) ouvert tous les jours de 7h00 à 8h30 et de 15h15 à 18h30.

Possibilité de repas chaud à base de produits BIO locaux de saison.

- ▶ Ecole ouverte au numérique, tableaux interactifs en primaire et Chromebook à disposition des enfants
- ▶ Ecole au cœur de la nature, lauréate « Ose le vert, recrée ta cour », potager, poulailler, cabane de saule, ...
- ▶ Cour maternelle séparée avec espace verdure et module de jeux
- ▶ Coopération, autonomie et entraide au cœur des apprentissages

#### / ÉCOLE DE BETTINCOURT - 188 élèves

Rue Mulhoff 70b - Bettincourt

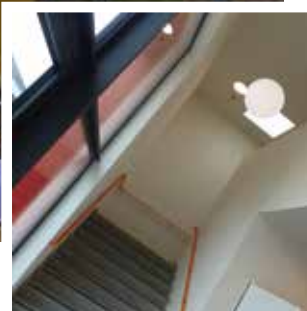
Accueil temps libre (garderie) ouvert tous les jours de 7h00 à 8h30 et de 15h15 à 18h30

Possibilité de repas chaud à base de produits BIO locaux de saison.

- ▶ Immersion en néerlandais dès la 3e maternelle
- ▶ Environnement champêtre disposant d'espaces de jeux spacieux
- ▶ Projet Tiny Forest
- ▶ Les réunions de parents sont possibles dans les deux langues

Les écoles communales de Waremme vous proposent :

- ▶ Des classes de dépaysement dès la 3<sup>e</sup> maternelle
- ▶ Des collaborations avec les associations de parents
- ▶ L'organisation de siestes pour les petits
- ▶ Des cours de langues dès la 5<sup>e</sup> primaire



## CONTACT & INSCRIPTIONS

### CONTACTS

Contact : Sabine Romainville  
Ecolewaremme2@skynet.be - 019 32 70 74  
Siège administratif : Rue Mulhoff, 70B - 4300 Waremme





### / ECOLE DE OLEYE - 152 élèves

Rue d'Elmette 8 – Oleye  
[www.ecoleoleye.be](http://www.ecoleoleye.be)

Accueil temps libre (garderie) ouvert tous les jours de 7h 00 à 8h 30 et de 15h 15 à 18h 30.

Possibilité de repas chaud à base de produits BIO locaux de saison.

- ▶ Ecole ouverte au numérique par un équipement varié
- ▶ Ecole familiale et conviviale à la campagne
- ▶ Cour maternelle séparée avec espace verdure et module de jeux
- ▶ Initiation aux langues via Tradanim en maternelle
- ▶ Développement de projets spécifiques : collations saines

### / ECOLE DE LA CHAMPANETTE - 61 élèves

Allée des Hortensias – Waremme  
<http://www.ecolechampanette.be/>

Accueil temps libre (garderie) ouvert tous les jours de 7h 00 à 8h 30 et de 15h 15 à 18h 30.

Possibilité de repas chaud à base de produits BIO locaux de saison.

- ▶ Développement de la méthode « Félicitée » : autonomie, bien-être et confiance en soi.
- ▶ Classes flexibles par l'assise, modulation de l'espace de travail de la maternelle à la 6e primaire
- ▶ Logopède privée, aide individualisée, intégration
- ▶ Tableaux interactifs, Chromebook, classes numériques
- ▶ Plan de travail individuel adapté à chaque enfant
- ▶ Îlots de travail : ateliers, aide à la concentration
- ▶ Interactions avec l'enseignant(e) par petits groupes
- ▶ Enfant acteur de ses apprentissages



- ▶ Une collaboration active avec les opérateurs tels que le centre culturel, l'académie, la bibliothèque, ...
- ▶ Le développement de projets pédagogiques



## CONTACT & INSCRIPTIONS



Les inscriptions se feront jusqu'au 5 juillet de 9h à 15h et sur rendez-vous.  
 A partir du lundi 16 août de 9h à 15h ou sur rendez-vous au 019/32.70.74  
 Le mercredi jusqu'à midi.

## INSCRIPTIONS

## / ÉCOLES COMMUNALES DE WAREMME

### ÉCOLE COMMUNALE FONDAMENTALE – WAREMME 1

#### / ÉCOLE DE LONGCHAMPS - 297 élèves

Avenue du Prince Régent 1 - Waremme  
<http://waremme1.info/>

Accueil temps libre (garderie) ouvert tous les jours de 7h 00 à 8h 30 et de 15h 15 à 18h 30.

Possibilité de repas chaud à base de produits BIO locaux de saison.

- ▶ Ecole ouverte au numérique, tableaux numériques et tablettes
- ▶ Classes semi flexibles
- ▶ Initiation aux langues via Tradanim en maternelle
- ▶ Développement de projets spécifiques : collations saines, Jeu t'aime au cycle 1 ( structuration de la cours, de récré), lutte contre le harcèlement scolaire en collaboration avec l'université île de Paix

#### / ÉCOLE DU TUMULUS - 27 élèves

Place de Hesbaye - Waremme  
<http://waremme1.info/>

Réservé uniquement aux enfants de maternelle.

Accueil temps libre (garderie) ouvert tous les jours de 7h 00 à 8h 30 et de 15h 15 à 18h 30.

Possibilité de repas chaud à base de produits BIO locaux de saison.

- ▶ Petite école de quartier dans un cadre verdoyant avec module extérieur et terrain de jeux
- ▶ Pédagogie active
- ▶ Poulailier : soin des poules et recettes culinaires avec les oeufs récoltés
- ▶ Recettes culinaires à l'aide des légumes cultivés dans le potager

Les écoles communales de Waremme vous proposent :

- ▶ Des classes de dépaysement dès la 3<sup>e</sup> maternelle
- ▶ Des collaborations avec les associations de parents
- ▶ L'organisation de siestes pour les petits
- ▶ Des cours de langues dès la 5<sup>e</sup> primaire
- ▶ Une collaboration active avec les opérateurs tels que le centre culturel, l'académie, la bibliothèque, ...
- ▶ Le développement de projets pédagogiques



## CONTACT & INSCRIPTIONS

Contact : Véronique Tirtia - [ecolwar1@skynet.be](mailto:ecolwar1@skynet.be) - 019 322 854  
 Siège administratif : Avenue du Prince Régent, 1 – 4300 Waremme

Les inscriptions se feront jusqu'au 5 juillet de 9h à 15h00 et sur rendez-vous.

A partir du lundi 16 aout de 9 h à 15h00 ou sur rendez-vous au 019 322 854.

En soirée, le jeudi 19 aout jusque 20h00. Le mercredi jusqu'à midi.

## / NOUS SOUHAITONS LA BIENVENUE AUX NOUVEAUX COMMERCES SUIVANTS :



**Hashtag Salad**  
Bar à salades  
Chaussée Romaine 192



**Junique**  
Textiles dames  
rue Joseph Wauters 42



**Mil & Zim**  
Bar à vins  
Place du Roi Albert 1er  
17

## / WE WANT YOU

**Ce dimanche 4 juillet à Waremme !**  
« Happy Sunday et soldes »

La Ville de Waremme, en collaboration avec les commerçants, met tout en œuvre afin que vous puissiez profiter du 1<sup>er</sup> dimanche des soldes en toute convivialité. Les rues commerçantes seront piétonnes pour l'occasion et de nombreuses animations sont prévues, tant familiales, que musicales et festives\*. Et ce, en toute sécurité bien sûr !

Profitez du 1<sup>er</sup> dimanche des vacances pour flâner, faire de bonnes affaires et vous amuser.

*\* sous réserve des conditions sanitaires.*



## / WAREMME A FÊTÉ LES MAMANS

Marie Peigneux, mettant en lumière les mamans, a pris place dans les vitrines des commerces.. Des œuvres des artistes en herbe de l'Atelier de Marielle Lejeune et de l'École d'Art et de la Créativité étaient également exposées.

Les visiteurs du jour étaient invités à participer à un concours en votant pour leur œuvre préférée et à tenter de gagner un lot cadeau « spécial maman ».

Les œuvres plébiscitées par les votants du concours sont la photo de la Waremmienne Joelle Goffin exposée chez « Simplement pour elle » et la peinture collective des enfants de l'École d'Arts et de Créativité exposée chez « Optique Claes ».

Une trentaine de commerces étaient ouverts, l'ambiance et la bonne humeur étaient au rendez-vous, le tout agrémenté par les morceaux

joués par des musiciens de l'Ensemble Instrumental Waremmien.

Les familles et flâneurs du jour ont ainsi pu profiter de leur centre-ville et de la rue J.Wauters mise en piétonnier pour l'occasion.

Enfin, les mamans photographiées avec leurs enfants ont pu recevoir un agrandissement photo en souvenir de cette après-midi spéciale.



Ce dimanche 2 mai, avant l'heure, les mamans étaient mises à l'honneur en centre-ville.

Une exposition des photographes locaux Dina Kottgen, Aristide-Koudaya, Joëlle Goffin, Corinne Tanghe, Marie-Michel Manghon,





# « POUR DES PLAISIRS ENTRE AMIS EN FAMILLE, LE CHOIX NE MANQUE PAS »

Cet été, plus que jamais, profitons de la vie avec notre HORECA



Boulet de la Place



Orchidea



Le Limont Blanc



Nucky's  
Steak House et Tapas



Sushi Royal



Bagel store



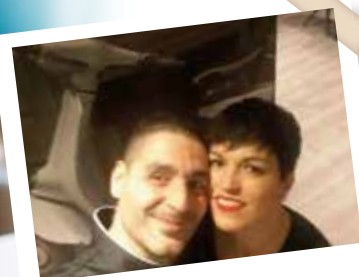
Romano



Mil & Zim



Estafod



Le sicilien



# Masson M&G

**Spécialiste en chauffage et sanitaire**  
**Entretien – Dépannage**  
**Devis gratuit – Pompe à chaleur**



Rejoignez notre page  et découvrez nos installations !

Avenue François Bovesse, 3 • 4300 Waremmes  
Téléphone : 019/516.615

Rendez-vous sur notre site web: [www.massonmg.be](http://www.massonmg.be)

# Temps et Or

32 RJ Wauters  
4300 WAREMME

BIEN PLUS QU'UNE  
HORLOGERIE  
BIJOUTERIE

**+32 (0)19 32 64 10**

Ouvert de 9h à 12h30

et de 13h30 à 18h

Fermé le lundi



tessina



## Résidence Célinie

### Maison de Repos et de Soins

RENSEIGNEMENTS  
ET RÉSERVATIONS :

**04/263.23.24**

**0470/69.31.74**

**0471/22.84.51**

E-mail : [info@residence-celinie.be](mailto:info@residence-celinie.be)

Site : [www.residence-celinie.be](http://www.residence-celinie.be)

Facebook : Résidence Célinie

Rue du Soleil 30 – 4367 Crisnée



## IPES HESBAYE

■ Vivre sa passion ■ Penser son avenir ■ Apprendre son métier

**CENTRE DE LA COIFFURE, DU NURSING, ÉCONOMIQUE**

**ET DES SPORTS-ÉTUDES : FOOTBALL, BASKET-BALL, ATHLÉTISME, JUDO**

Rue de Huy 123 - 4300 WAREMME

**CENTRE DES MÉTIERS DE BOUCHE ET ANNÉES DIFFÉRENCIÉES**

Rue de Sélys 35 - 4300 WAREMME

**CENTRE DE LA MENUISERIE**

Rue J. Stassart 21A - 4367 CRISNÉE

**INTERNAT - EXTERNAT**

Rue de Huy 123 - 4300 WAREMME



Tél. 04 279 66 00

[ipeshb@provincedeliege.be](mailto:ipeshb@provincedeliege.be)

[www.ipeshesbaye.be](http://www.ipeshesbaye.be)



# ABRI TOIT

**HERCK SPRL**

- ▶ Tuiles
- ▶ Ardoises
- ▶ Zingueries
- ▶ Plate formes
- ▶ Charpentes
- ▶ Bardages
- ▶ Car ports

Rue Joseph Noville 29C – 4300 Waremmes

Gsm 0475 618 827 – 0495 612 908

[abriherck@skynet.be](mailto:abriherck@skynet.be)

## Entreprise de toiture

# Michel Strawen

S.P.R.L.

2<sup>e</sup> génération  
Max Delcour

Charpente

Couverture - Zinguerie

Isolation - Recouvrement de pignons  
(ardoise - bois - zinc...) - Toiture plate  
EPDM - Structure faux plafond-grenier

30 ans d'expérience

33, rue des Mayeurs

4300 Waremme

GSM 0470 47 47 29

E-mail [delcourmaxime99@gmail.com](mailto:delcourmaxime99@gmail.com)



WAREMME

Carrosserie

# LEMESTRE F. & CO

019 32 32 39

- Tous travaux de carrosserie •
- Réparations toutes marques •
- Véhicule de remplacement gratuit •

📍 Rue du Pont 86a - 4300 Waremme

☎ 0497 370 558

✉ [carrosserielemestre@gmail.com](mailto:carrosserielemestre@gmail.com)

# Green Machine

## Partenaire de confiance

pour vos outils de jardin

Atelier Entretien - Réparation - Service Location

Nouvelle  
ADRESSE  
Nouvel  
HORAIRE

STIHL

ISEKI

SNAPPER

efco

CASTELGARDIN

ELIET

Jonsered

AMEROGIO

Adresse: Rue de Landen 94, 4280 Hannut / Horaire: Du lundi au samedi de 9h à 12h et de 13h à 18h

Tel. 019/63.43.74 / Email. [info@green-machine.be](mailto:info@green-machine.be) / Web. [www.green-machine.be](http://www.green-machine.be)

## SYSTÈME D'ALARME

ENTRETIEN  
DÉPANNAGE  
INSTALLATION

Agréé par le ministère  
Certifié par toutes les assurances

👤 Geoffrey Stamanne

☎ 0497 64 24 88

✉ [geoffrey.stamanne@prosecurity.pro](mailto:geoffrey.stamanne@prosecurity.pro)

📍 Rue du Marais, 2 - 4317 Faimes



7J/7  
24H/24

TVA : BE0547608748

## CHASSIS LEMMENS

FABRICANT de CHASSIS  
PVC & ALU

Rue des Artisans 12 à Hannut  
Tel: 019/51.40.14



KÖMMERLING®  
Un bel héritage.

[www.chassis-lemmens.be](http://www.chassis-lemmens.be)

[info@chassis-lemmens.be](mailto:info@chassis-lemmens.be)

## PERNELLEBOURGEOIS

Avocat

Rue Chantraine, 39 - 4357 Donceel

[p.bourgeois@avocat.be](mailto:p.bourgeois@avocat.be)

04 265 54 06

TVA BE 0816 422 670

Consultation sur RDV

Avocats associés : Audrey BAERTS et Raphaël MOSSOUX



STARBAT

Depuis 18 ans  
à votre service  
à Waremme

### Le Spécialiste de la Batterie

Centre Commercial Saint-Elois 60B - 4300 WAREMME

019 54 50 24

☎ 0800 99 106

8 magasins en Wallonie et à Bruxelles  
**N°1 en Wallonie**  
[www.starbat.be](http://www.starbat.be)

**-10%**  
voir conditions  
en magasin

Ultracell®

EXIDE

OPTIMAT

VARTA

Trojan

Optimar

STARBAT

FULBAT

Illustration: J. Tempy

# / A L'ACADÉMIE DE WAREMME ...

Musique, arts parlés mais aussi danse classique, jazz et contemporaine



Malgré les conditions difficiles que nous avons connues durant l'année académique 2020-2021 l'Académie de Waremme a pu, grâce à ses professeurs et à l'assiduité de ses élèves, mener à bien différents projets.

Le domaine de la musique s'est enrichi du cours MAO autrement dit Musique Assistée par Ordinateur et d'un atelier « Ukulélé ». Ces deux cours seront toujours d'actualité à la rentrée prochaine.

Un cours pluridisciplinaire « parole » débutera sa deuxième édition et le domaine de la danse continuera le projet « contemporain » qui est venu compléter les cours de danse classique et de modern jazz.

Inscriptions à partir du 7 juin jusqu'au vendredi 2 juillet et du mercredi 25 août au 30 septembre 2021 par courriel en téléchargeant le formulaire sur notre site [www.academiedewaremme.com](http://www.academiedewaremme.com)

Reprise des cours à partir du 1 septembre 2021

N'hésitez pas à nous rendre visite sur notre site pour plus d'informations

**Contact :**  
**Académie de Waremme**  
**019 327 750**  
**info@acawar.be**

**Les stages d'été à Waremme**  
 TOUS les stages sur [www.waremme.be](http://www.waremme.be)

Pour les enfants et jeunes de 2,5 à 18 ans

ATC

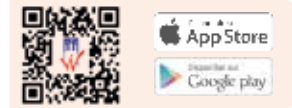
# QUELQUES INFOS

## WAREM'APP VOTRE NOUVELLE APPLICATION MOBILE

Warem'App est la nouvelle application mobile officielle de la ville de Waremme. Le véritable guide pratique de votre localité !



Recevez les dernières **informations communales**.  
 Organisez vos sorties grâce à l'**agenda des activités**.  
 Facilitez-vous la vie avec la rubrique "**Vie pratique**".  
 Contactez les différents **services communaux**.  
 Trouvez facilement les **commerçants** et **artisans locaux**.



ACTUALITE DE LA COMMUNE	AGENDA DES ACTIVITES	CALENDRIER DES COLLECTES	ANNUAIRE DES COMMERCANTS

POUR PROFITER PLEINEMENT DE L'APPLICATION, PENSEZ À ACTIVER LA GÉOLOCALISATION ET LES NOTIFICATIONS PUSH :-)

**Délégez... AIDE MENAGERE**  
 Heures d'accueil : du lundi au vendredi 9h - 12h et 13h30 - 16h

**Respirez... CENTRALE REPASSAGE**  
 Heures d'accueil :  
 lundi 8h00 à 12h30 - 13h30 à 18h30  
 mardi 8h30 à 12h30 - 13h30 à 18h30  
 mercredi 8h30 à 12h30 - 13h30 à 18h30  
 jeudi 8h30 à 12h30 - 13h30 à 18h30  
 vendredi 8h30 à 12h30 - 13h30 à 18h30

**ALPE WAREMME**  
 TITRES SERVICES  
 019/67 99 19  
 n° engagem : 0117

Rue Hubert Stiernet, 1B - Waremme  
 Rue Visigath, 1 - Waremme

Renseignements et inscription par mail : [alpewaremme@perso.be](mailto:alpewaremme@perso.be) ou par téléphone au 019/67 99 19



## / BEAU SUCCÈS POUR LE « LABYRINTHE DE PÂQUES » ET LA « BALADE PIQUE-NIQUE/WAREMME NATURE – DES JARDINS À LA FOURCHETTE » :

Traditionnellement, durant les vacances de Pâques, le Royal Syndicat d'Initiative de Hesbaye organise une « Chasse aux œufs » dans le Parc des Maïeurs.

Cette année, en cette période si particulière, l'événement a été repensé afin de pouvoir à nouveau offrir de la magie aux enfants et leur permettre de passer un agréable moment en famille dans le respect des mesures sanitaires en vigueur.

Le samedi 17 avril, le R.S.I.H., en partenariat avec Nostalgie, a donc proposé un « **Labyrinthe de Pâques** » aux familles avec de petits défis ludiques tout au long du parcours. Après chaque épreuve, les enfants recevaient un œuf en coton à échanger à l'issue du circuit contre un sachet d'œufs en chocolat Fairtrade.

Cette animation était programmée dans le cadre de la « Fête du vélo – La nature dans tous ses états ». Malheureusement, les réglementations sanitaires nous ont contraints à annuler les autres activités et notamment les randonnées cyclotouristiques de « La Ludivine Henrion » et les balades familiales à vélo. Nous espérons pouvoir prochainement vous proposer une nouvelle date pour ces festivités.

Le jeudi 13 mai, la nature était à nouveau à l'honneur à Waremme. Le R.S.I.H. proposait en effet, une journée « **Waremme nature – Des Jardins à la fourchette** » avec au programme :

- ▶ une balade pique-nique de 12 km à la découverte des sentiers, arbres remarquables, parcs, jardins collaboratifs et espaces verts souvent méconnus mais aussi du patrimoine waremme et agrémentée de 26

panneaux didactiques sur la faune et la flore réalisés en partenariat avec le PCDN Au départ de la promenade, un délicieux pique-nique à déguster dans un des différents espaces verts présents le long du parcours était remis aux participants.

- ▶ la découverte du parc du château de Séllys Longchamps et de ses arbres remarquables
- ▶ un stand d'informations et de sensibilisation « A la découverte des insectes » et une distribution gratuite de plantes mellifères par le PCDN.
- ▶ la réalisation de jardins éphémères par l'Ecole Saint-Joseph de Geer et les services environnement et plantations de la Ville de Waremme
- ▶ une animation au Jardin des Hirondelles proposée par « Waremme en Transition »
- ▶ la présentation du projet au Potager communautaire et Collectif de l'amitié par le P.C.S.

Merci à tous nos partenaires et aux participants pour ces journées conviviales.

**Contact :**  
**Royal Syndicat d'Initiative de Hesbaye**  
**019 330 880**  
**sih.waremme@skynet.be**



## / QUEL PLAISIR DE VOUS RETROUVER > A VOS AGENDAS !!!

26<sup>e</sup> BROCANTE POUR ENFANTS – DIMANCHE 8 AOÛT 2021

Le dimanche 8 août 2021, le Royal Syndicat d'Initiative organisera la 26<sup>e</sup> édition de la Brocante pour enfants qui se déroulera de 13 à 18 h, dans le centre-ville de Waremme.

A cette occasion, les brocanteurs en herbe sont invités à venir vendre leurs surplus de jouets, livres, poupées, vélos, ... Le prix de l'emplacement est fixé à 5€. La réservation est obligatoire.

Les inscriptions en ligne sont ouvertes via le site : <https://sites.google.com/view/rsihwaremme/evenements-rsih>

Comme les années précédentes, les emplacements seront attribués selon l'ordre d'arrivée des inscriptions.

A l'heure actuelle, il est toutefois difficile de prévoir l'évolution de la crise sanitaire. Dès lors, il est possible que la formule doive être adaptée afin d'organiser la

brocante dans le respect des mesures sanitaires d'application en août.

Vous souhaitez être informés des informations relatives aux activités du R.S.I.H., nous vous invitons à vous inscrire à notre newsletter via le lien <https://forms.gle/JoVZB8vnPYCJ6awt6> ou à consulter régulièrement notre site internet ou notre page Facebook.





# BUREAU ANDRÉ

Géomètres-Experts Assermentés  
&  
Experts Immobiliers diplômés

**Nos domaines de spécialisation :**

Etat des lieux locatifs, rapports détaillés  
pour éviter les contentieux locatifs.

Expertises et évaluations immobilières. Rapports objectifs et fiables.  
Mesurages, divisions parcellaires, plans de bornage/remises  
de limite de propriétés, implantations.

Place Ernest Rongvaux, 7 | 4300 WAREMME  
info@bureau-andre.be | 019/32.87.29 | 0486/17.46.46

[www.bureau-andre.be](http://www.bureau-andre.be)

PEINTURE • DÉCORATION



MAGASIN  
ET ENTREPRISE  
DE PEINTURE  
ET DÉCORATION

RUE DE HUY 44 • 4317 FAIMES  
019 67 90 65

Peintures intérieures et extérieures

Papiers peints - Parquets

Linoléum - Tapis Plain

Tringles - Tentures

Tissus - Stores



Tous les travaux du sol au plafond

Devis gratuit

Rue de Huy 44 • 4317 Faimés • 019 67 90 65  
[www.lucas-decoracion.be](http://www.lucas-decoracion.be) • Du lundi au vendredi de 9h à 18h,  
samedi de 9h à 17h • sans interruption

## Friterie Rigo

Rue de Sélys, 66 - 4300 Waremme - 019/32.43.30

Lundi et jeudi : 11h30 à 13h30 (**fermé congés scolaires**)

Mardi et mercredi : 11h30 à 13h30 & 17h à 20h30

Vendredi : 11h30 à 13h30 & 17h à 21h30

Samedi et dimanche : 17h à 21h



**Frites - Snack - Boissons - Boulet et sauce "Maison" - Routier - Hamburger**

# FOSSOUL & FILS



DÉMÉNAGEMENTS NATIONAUX ET INTERNATIONAUX  
GARDE-MEUBLES ET ENTREPOSAGE BOX ET CONTAINERS  
CONSERVATION ET DESTRUCTION D'ARCHIVES  
SELF-STORAGE AVEC LARGE PLAGE HORAIRE

DÉMÉNAGEMENTS 04 239 08 08

DEVIS GRATUIT - [www.fossoul.be](http://www.fossoul.be)

LIÈGE - HUY - WAREMME - NAMUR - VERVIERS - BRUXELLES



## VIDANGE DE FOSSES RÉGIMONT



Vidange de fosses  
et citernes  
Débouchage

*Service rapide  
et de qualité !*

0479 32 99 09 • FAIMES

[WWW.VIDANGEDEFOSSEREGIMONT.BE](http://WWW.VIDANGEDEFOSSEREGIMONT.BE)



## PETRY Toitures

Zinguerie - Peinture-Corniche-Isolations

Charpente - Couverture :  
tuile - ardoise - éternit

Zinc - Plate forme - recouvrement pignon  
Pose de «VELUX» - Corniche en zinc et PVC  
Démoussage - réparations et travaux divers



Travaux réalisés par le patron



0492 60 02 56 | 019 30 22 30  
rue Champanette 1 - 4300 Waremme

# ETAT CIVIL



**06/03/2021**  
M. Cyril MARS et  
M<sup>me</sup> Wendy BOLLEN



**06/03/2021**  
M. Francis KEPPE et  
M<sup>me</sup> Madeleine RENAUT



**27/03/2021**  
M. Frédéric RENARD et  
M<sup>me</sup> Deborah ANDRE



**17/04/2021**  
M. Romain FALLA et M<sup>me</sup> Kanza  
EL MANSSOURI



**24/04/2021**  
M. Renaud GENS et M<sup>me</sup> Floriane  
KOHNNEN



**15/05/2021**  
M. Michaël ANTONIALI et  
M<sup>me</sup> Vanessa DELBOUILLE



**15/05/2021**  
M. Akoété KPOKE et M<sup>me</sup> Afi  
TSEDZE



**15/05/2021**  
M. Frédéric MASSET et  
M<sup>me</sup> Aurélie PIRON



**22/05/2021**  
M. Ivan KNAPEN et M<sup>me</sup> Jeanine  
STRAUVEN



**RENAULT**  
Passion for life

## Debert Waremme

Nouveau  
**Renault CAPTUR**  
A chacun son style



**Carrosserie agréée toutes marques**

**Chaussée Romaine 83  
4300 Waremme  
019 33 08 66  
www.frederic-debert.be**

## Brasserie - Resto

**ARTable**  
Cuisine de Tradition

**Saveurs de Saison,  
Produits du Terroir...**

*Venez déguster notre fine  
cuisine de bistro aux  
couleurs des saisons !*



*L'ensemble mobilier &  
déco ARTable est à vendre*

**Ouvert**

**Midi :**  
Du Mercredi  
au Dimanche  
de 12h00 à 14h30  
excepté le samedi

**Soir :**  
Du Mercredi  
au Dimanche  
de 18h30 à 22h00

Rue St Eloi, 136  
(Entrée par la chée Romaine)  
4300 Waremme  
019/67.68.99  
info@artable.eu

**artable.eu**

**Plats du  
jour à  
13€\***



**Terrasse**  
ouverture sur  
demande pour  
groupe/événement.

**Moules  
en saison !**

VÉHICULE - VITRINE - ENSEIGNE - BÂCHE - PANNEAU  
FILM SABLÉ - SIGNALÉTIQUE - GRAVURE - FRAISAGE  
TEXTILE - GADGET - ROLL UP - BEACH FLAG - TRODAT

**FORMES &  
RELIEFS**

CHAUSSÉE ROMAINE 47  
4252 OMAL

**019/58.90.28**

IMPRESSON ET LETTRAGE

INFO@FETR.BE  
WWW.FORMESETRELIEFS.BE



ANIMAL ON T'ADORE, CHEZ ANIMAL CONFORT

**LA GOUJONNIÈRE**

Rue Saint Eloi, 12  
4300 Waremme  
019/32.35.09

Ouvert du lundi au samedi  
de 9h à 18H  
Fermé le dimanche



Plus de **10 000** articles de stock  
pour vos animaux de compagnie

et

**Toilettage** pour chiens et chats



**www.animal-confort.be**



**Enseignement Libre**  
Centre de Technologies Avancées Waremme

www.saintlouiswaremme.be

1<sup>er</sup> DEGRÉ  
2C 1C

AVEC CEB : 1<sup>er</sup> degré commun

SANS CEB : 1<sup>er</sup> degré différencié

### COLLÈGE ET INSTITUT SAINT-LOUIS

	Enseignement général de transition	Enseignement technique de transition	Enseignement technique de qualification	Enseignement professionnel	Enseignement en alternance (CEFA)
<b>2<sup>e</sup> DEGRÉ</b>	3G - 4G • Arts d'expression • Économie • Grec • Langues: Néerlandais-Anglais • Latin • Sciences	3T - 4T • Éducation physique • Sciences appliquées • Sciences sociales et éducatives • Informatique	3Q - 4Q • Électromécanique • Gestion • Techniques sciences et éducatives • Techniques sociales et d'animation	3P - 4P • Mécanique polyvalente • Mécanicien(ne) d'entretien automobile • Services sociaux	3P - 4P • Agriculture • Équitation • Horticulture • Vente
<b>3<sup>e</sup> DEGRÉ</b>	5G - 6G • Art d'expression • Économie • Grec • Histoire • Langues: Néerlandais-Anglais Allemand-Espagnol • Latin • Mathématiques • Sciences • P.E.S.	5T - 6T • Sciences appliquées • Sciences sociales et éducatives • Informatique	5Q - 6Q • Électricien(ne) automatique(ne) • Technicien(ne) en comptabilité • Technicien(ne) des industries agroalimentaires • Animateur(trice)	5P - 6P • Mécanicien(ne) d'entretien • Mécanicien(ne) automobile • Aide familial(e)	5P - 6P • Agriculture • Équitation • Vente 7P • Mécanicien des moteurs diesels et engins hydrauliques 10 • Tech. maintenance syst. autom. indus.



joassinimmo.be

- Achat
- Vente
- Estimation gratuite
- Location
- Expert immobilier
- Service géomètre



- Maison clé sur porte
- Entreprise générale de construction
- Promotion immobilière

joassinconstruction.be

019/33 93 93



influence  
à-trait



VOTRE BOUTIQUE DÉCO & MOBILIERS  
À WAREMME - RUE DE HUY 57

Ouvert du lundi au vendredi de 09h00 à 18h00

Pour connaître nos samedis d'ouverture, suivez-nous sur  

www.influence-decoration.be

## Immersion en néerlandais



# ATHÉNÉE ROYAL WAREMME

Enseignement de la Fédération Wallonie-Bruxelles

**Enseignement performant et encadré**



WALLONIE-BRUXELLES  
ENSEIGNEMENT

### Quelques uns de nos atouts :

- des tableaux interactifs et des tablettes • plateforme numérique
- un cercle de la réussite pour améliorer le climat d'école
- un tournoi d'éloquence • un espace de médiation interne
- un projet d'aide pour les élèves en difficultés (dys, ...)
- des études dirigées au fondamental, accompagnées au secondaire
- des repas de qualité confectionnés à base de produits frais par nos cuisinières, Green Deal, cantines durables, tables de pique-nique
- une pédagogie amenant l'enfant vers une autonomie (lien avec la pédagogie Montessori)
- des vastes espaces verdoyants et récréatifs
- des activités sur les temps de midi : tournois sportifs, jeux de société...



**Inscriptions**  
jusqu'au 5 juillet

**À partir du 16 août**  
Du lundi au vendredi  
de 9h à 12h & de 13h à 15h  
Le mercredi de 9h à 12h

### ENSEIGNEMENT FONDAMENTAL

Tél. 019/32 26 74

#### 1. Section maternelle & primaire

Rue du Fond d'or 16

#### 2. Section maternelle «Ecoline»

Rue du Casino 4

### ENSEIGNEMENT SECONDAIRE GÉNÉRAL (Toutes options)

Rue Gustave Renier 1 – Tél. 019/32 26 06 – ar.waremme@sec.cfwb.be

www.arwaremme.be