



Ville de Waremmme

Cœur de Hesbaye

# Waremmme info



AVRIL  
2024

Le 65<sup>e</sup> Carnaval en images  
Nouvelles caméras pour combattre les incivilités  
Réserve de Bléret

Frelon asiatique  
Salon de l'emploi  
Formation



# Vous avez des projets, nous avons les experts

Cabinet d'expert-comptable & fiscaliste  
Personnes physiques & morales

Rue de Huy 273, 4300 Waremme

➔ [fiduciaire2000.be](http://fiduciaire2000.be) - ☎ 019 32 33 03



Le **PROFESSIONNALISME**  
et l' **EXPERIENCE**  
au service de votre bien immobilier.

**EVALUATION OFFERTE**  
Nous recherchons  
**MAISONS, TERRAINS &  
APPARTEMENTS**  
à vendre pour notre clientèle

**CONDITIONS  
ANNIVERSAIRE  
20 ANS**



**immocube**  
valorise vos mètres cubes

Rue de Huy 273  
**0477 135 082**  
[www.immocube.be](http://www.immocube.be)



Rue de Huy, 200 - Waremme

**Centre de Formation et  
d'Insertion Socio-  
Professionnelle Adapté :**



Pour consulter nos  
formations, va sur notre site  
web ou utilise le QR code !



**Jobcoaching vers l'emploi**



**Le P'tit Marché vous accueille :**

- ➔ Ouvert à tous Mercredi et Jeudi de 12h30 à 16h
- ➔ Epicerie, fruits et légumes bio et/ou locaux
- ➔ Bancontact accepté
- ➔ Suivez-nous sur Facebook pour ne rater aucune info !

Wallonie  
famille asbl handicap  
AVIQ



2 Régions : 📍 Huy - Waremme - Hannut - Orp-jauche ☎ 019/32.78.24

📍 Welkenraedt - Verviers

✉ [info@letilleul-cfp.be](mailto:info@letilleul-cfp.be)

@ [www.letilleul-cfp.be](http://www.letilleul-cfp.be)

📱 Le Tilleul asbl



# Chères concitoyennes, Chers concitoyens,

**D**éjà plus d'un mois que le Carnawal nous a enchanté(e.s)! Plus de 10.000 personnes pour sa 65<sup>e</sup> édition! Quel succès!

Je vous donne rendez-vous en pages 4&5 pour un retour en images sur ce cortège flamboyant!

Vous pourrez par ailleurs découvrir dans ce Waremmes Info les initiatives pour la formation des commerçants ou encore le placement de nouvelles caméras de sécurité pour lutter contre les incivilités.

Nous mettons également la nature à l'honneur avec la réhabilitation de la réserve naturelle de Bleret et la manière de lutter contre le frelon asiatique qui s'attaque à de nombreux insectes.

Vous découvrirez aussi les initiatives du Conseil communal des Enfants qui a participé en décembre dernier au Sommet des Enfants pour le climat organisé pour l'UNICEF.

Les Aînés ne sont pas oubliés non plus avec le grand retour des excursions d'un jour et l'organisation des séances d'information par le SNCB pour l'utilisation des automates de vente.

Nous avons eu le bonheur également d'honorer quatre de nos concitoyens qui a reçu, de sa Majesté le Roi, le titre de Lauréat du Travail dans les Services de Police et de Sécurité Civile.

Comme vous le savez l'année 2024 est marquée par plusieurs échéances électorales nous appelant à notre devoir de démocratie et de citoyenneté : le 9 juin les élections européennes, fédérales et régionales et, le 13 octobre, les élections provinciales et communales.

Déjà le printemps s'installe et notre belle ville va rayonner au rythme des événements festifs, culturels et sportifs, notamment avec la Fête du vélo qui sera de retour au mois de mai.

L'incontournable duo Beach Volley-Braderie vous attendra bien sûr fin juin!

Je vous souhaite un soleil généreux au cours des prochaines semaines et, pour l'heure, une agréable lecture de ce Waremmes Info.

**Votre Bourgmestre,  
Jacques CHABOT**

Réalisation :

Unimédia Editions Multimédia

Rue Joba 9 - 4053 Embourg

☎ 04 224 74 84 ✉ info@uni-media.be

 **unimédia**  
EDITIONS | MULTIMÉDIA





## 65<sup>E</sup> ÉDITION DU CARNAVAL

Retour en images sur le 65<sup>e</sup> Carnaval!

Merci au Comité Carnaval, aux groupes folkloriques, aux sponsors, aux équipes de la Ville, au Prince Carnaval Loïc 1<sup>er</sup>, aux photographes M. Ruelle et M. Driessens pour ces magnifiques clichés qui vont nous permettre de garder en mémoire cette magnifique journée!

Un énorme remerciement aux 10.000 spectateurs qui ont fait vivre ce Carnaval!





## CAMÉRAS

# ACQUISITION DE NOUVELLES CAMÉRAS MOBILES DANS LE CADRE DE LA LUTTE CONTRE LES DÉPÔTS CLANDESTINS

**L**a Ville de Wareme renforce sa lutte contre les dépôts clandestins avec l'acquisition de quatre nouvelles caméras de surveillance.

Ces nouvelles caméras viennent s'ajouter au dispositif existant. En effet, la Ville de Wareme a déjà équipé quatre sites : Place Albert 1<sup>er</sup>, Place Ernest Rongvaux, parking des Combattants et parking de la Tannerie.

Face à une augmentation des dépôts sauvages et des actes d'incivilité sur son territoire, la Ville de Wareme a mis en place un PLP (Plan Local de Propreté) et a décidé de prendre des mesures concrètes afin de dissuader les auteurs potentiels et de leur faire prendre conscience des conséquences de leurs actes.

Quatre caméras ont été acquises avec deux batteries supplémentaires pour un montant de 30.085,10€ TVAC dont 80% du montant est subsidié. Un contrat de maintenance avec la société qui a décroché le marché a également été

conclu pour une durée de 4 ans et plusieurs options ont été ajoutées comme un système anti escalade et un système de géolocalisation des caméras pour un coût total caméras et maintenance comprise de 45.170,02€ TVAC.

Il s'agit de caméras mobiles destinées à la lutte contre les dépôts clandestins (surveillance rétroactive), qui devront être déplacées à volonté d'un lieu à un autre en fonction des besoins.

Le matériel est conçu pour fonctionner de jour comme de nuit, dans des conditions extrêmes au niveau météo (hiver/été).

La caméra est une caméra numérique haute définition à infrarouge pour permettre l'identification d'une plaque d'immatriculation la nuit sans éclairage et ce, de manière totalement discrète.

Les agents constatateurs de la Police administrative ont été formés à leur utilisation.



## LES TENUES DES OUVRIERS COMMUNAUX DE WAREMME ONT CHANGÉ : ELLES SONT PASSÉES DU JAUNE AU ROUGE POUR UNE PLUS HAUTE VISIBILITÉ !

C'est un rouge « haute visibilité » qui habille désormais les ouvriers communaux.

En effet, il était temps de les remplacer ! La couleur rouge a été choisie pour une plus grande visibilité et aussi parce que l'ancienne couleur jaune attire durant l'été les nuisibles.

Enfin ces vêtements de travail apportent un plus grand confort pour les ouvriers communaux.



# Janique

VOYAGES



Place Ernest Rongvaux 8/AO - 4300 Waremme  
janique@janiquevoyages.be

Sur rendez-vous : ma. > ve. 10h - 12h30 | 13h30 - 18h  
et le samedi matin  
au 019/32.34.53 ou 0478/43.22.53



- ✓ Encadrement sur mesures
- ✓ Encadrement standard
- ✓ Tendage de toile sur châssis
- ✓ Caisse américaine



rue d'Elbeck 26  
4300 Oleye

**0499 61 95 12**

Marielle.lejeune@cadredevie.eu

**P&V Hesbaye Conseil**  
Pierre Olivier MAQUET

Votre spécialiste assurances, crédits et placements



Prenez rdv en ligne

Waremme,  
Place E.  
Rongvaux 9



Saint-Georges-  
s/Meuse  
Rue Basse Marquet 12

## NEW PEUGEOT 208



## CITROËN C3 You



## NEW OPEL CORSA



# Schyns



TROIS MARQUES, UNE ADRESSE :  
Chaussée Romaine, 232 - 4300 Waremme  
019 54 40 22 - groupschyns.net



## ENVIRONNEMENT

# UNE RÉSERVE NATURELLE EN COURS DE RÉHABILITATION À WAREMME

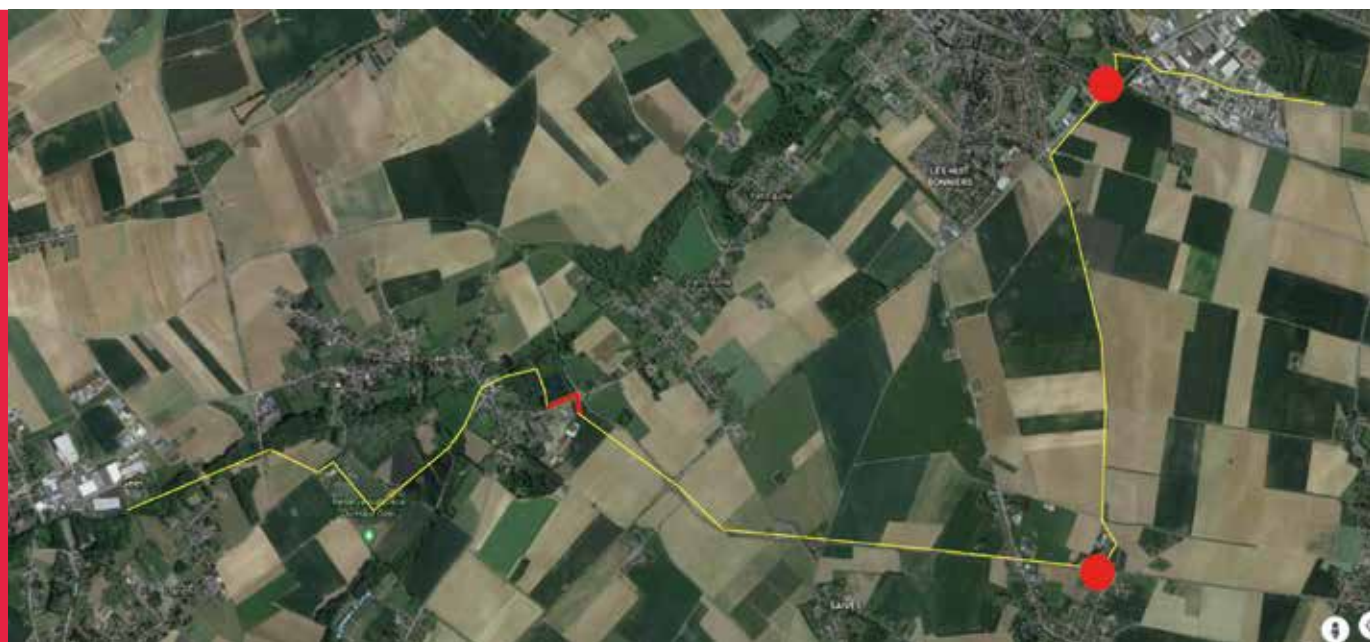
**D**epuis quelques mois, des travaux d'aménagement sont en cours dans le site de la réserve naturelle de Waremme (RNW). Situé derrière le magasin Trafic et le parc à containers, ce site de 21 hectares était à l'abandon depuis la fermeture de la râperie de Waremme, au milieu des années nonante.

Devenu réserve naturelle voici... 43 ans, sous l'impulsion de naturalistes locaux et avec le soutien d'Edmond Leburton, alors Bourgmestre de Waremme, ce site est la propriété d'une part de la Raffinerie Tirlemontoise (RT) et de l'autre de l'ASBL de protection de la nature Natagora.

Ce qui était autrefois un site important en matière de biodiversité s'est peu à peu asséché, boisé et appauvri au fil du temps.

Le seul moyen pour retrouver le grand intérêt écologique d'antan est de remettre le site sous eau, non sans en avoir préalablement déboisé une partie.

Forts de leur expérience de 10 ans dans la réserve naturelle du Haut-Geer (RNHG) à Hollogne-sur-Geer, les membres de l'ASBL éponyme (Hesbaye Frost, Apligeer et Natagora), associés à la Ville de Waremme et à la RT, ont lancé le projet de restaurer le raccordement en eau de la réserve de Waremme à partir de Hollogne-sur-Geer.



Parallèlement, toutes les parties concernées se sont accordées sur la signature d'un bail emphytéotique entre la RT et l'ASBL RNHG, afin de pérenniser le site sur le long terme.

En contrepartie, la Ville de Waremme intègre l'ASBL RNHG, au même titre que la commune de Geer pour les sites situés à Hollogne-sur-Geer.

### L'eau, élément incontournable

L'eau est le maillon essentiel pour rendre au site sa biodiversité. Hesbaye Frost ayant besoin d'énormément d'eau pour le lavage des légumes, l'apport d'eau vers Waremme permettra de diminuer significativement les rejets d'eaux usées dans le Geer, en permettant même à plusieurs agriculteurs d'en bénéficier pour arroser leurs champs, ce qui diminuera le pompage dans les nappes phréatiques. Par ailleurs, il est important de signaler que les eaux de lavage passent préalablement par une double station d'épuration à Geer pour éviter les odeurs désagréables.

Nous sommes donc bien ici dans une collaboration gagnant-gagnant entre différents acteurs des secteurs public, privé, agricole, associatif et des citoyens. C'est un exemple fort de revalorisation d'un site industriel passé, en phase avec les besoins écologiques et économiques actuels (économie circulaire).





## ENVIRONNEMENT

Comme le montre ce schéma, le site sera constitué d'un mélange de zones boisées, de zones d'eaux stagnantes, de zones marécageuses et de bassins réservoir. Ces derniers verront leur niveau fluctuer selon les besoins des agriculteurs, tandis que les autres bassins seront gérés au seul profit de la biodiversité.

Le site s'inscrit ainsi dans le maillage écologique avec les bassins d'Hollogne-sur-Geer, le site du Wachnet et les bassins de Lens-sur-Geer, toujours en exploitation.



### Et les citoyens dans tout ça ?

Un des objectifs est de développer l'attrait écotouristique d'un tel site et de mobiliser les waremmiens pro-nature autour d'une cause commune.

Le site, **inaccessible tant que les aménagements – notamment de sécurité – ne sont pas achevés**, sera ouvert gratuitement au public. Un parcours libre sera prévu, tandis que des zones de quiétude préserveront la tranquillité des espèces sauvages. Une signalétique didactique, des postes d'observation ou encore l'aménagement d'un parking sont également envisagés.

A titre d'exemple, dans le site sud de la RNHG à Hollogne-sur-Geer, nous recensons près de 230 espèces d'oiseaux (dont la gorgebleue à miroir), 16 de mammifères (dont le castor), 6 d'amphibiens (dont l'alyte accoucheur), 28 de papillons diurnes et 33 d'odonates (libellules). Un petit paradis en somme !

Gageons que les efforts des partenaires permettront dans quelques années de constater un tel bilan à Waremmes.

**La date d'ouverture du site n'est pas encore déterminée, mais nous ne manquerons pas de vous tenir informés !**

 [Réserves Naturelles du Haut-Geer](#)





## CONSEIL COMMUNAL DES ENFANTS

### SOMMET DES ENFANTS POUR LE CLIMAT



**L**e 13 décembre 2023, quatre membres du Conseil Communal des Enfants se sont rendus au Musée des Sciences Naturelles de Bruxelles pour faire entendre leurs voix au «Sommet des enfants pour le climat» organisé par l'UNICEF.

Pour ces jeunes, œuvrant plus particulièrement au sein du Conseil sur le thème de l'environnement, il s'agissait d'échanger avec d'autres enfants issus d'écoles francophones et néerlandophones, mais surtout de s'exprimer sur leur ressenti, leurs attentes pour un avenir plus sain. Que ce soient les Animateurs de l'UNICEF, du WWF, les journalistes ou les représentants des différentes COP, tous ont été impressionnés par le langage de notre belle jeunesse et leurs attentes face à l'avenir de notre planète.

*Nous sommes les habitants de demain, laissez nous la parole !!*



UNE ORGANISATION DE LA VILLE DE WAREMME ET DE LA FEDERATION WALLONIE-BRUXELLES

### REMEDIATION ET PREPARATION AU CEB

avec des après-midis sportives

**Pour qui ? les enfants en 6ème primaire**  
**Quand : du 6 au 10 mai 2024**  
**Où : Ecole communale de Longchamps**  
**Tarif : 10 € par enfant**  
**Horaires : de 9h à 16h30**  
**Garderie : dès 8h30 (sur demande)**  
**PLACES LIMITEES**

Inscription :  
[sylvie.hoebeke@waremme.be](mailto:sylvie.hoebeke@waremme.be)  
 ou via le QR-Code



SCAN ME




### FÉLICITATIONS AUX NOUVEAUX CONSEILLERS DU CONSEIL COMMUNAL DES ENFANTS QUI ONT PRÊTÉ SERMENT LE 12 FÉVRIER DERNIER !

**N**ous sommes très fiers de vous et nous sommes sûrs que vous ferez un excellent travail pour représenter les jeunes de notre Ville. Bravo à tous et bon courage pour vos futures missions !





# Ta mission est claire, venir t'éclater !

Venez profiter d'un moment agréable entre amis ou en famille...

Bowling Billards Gaming Zone Kickers Karaoqué Quiz Boxing



**CHASSIS LEMMENS**  
FABRICANT de CHASSIS  
PVC & ALU

**Kömmerling**  
TODAY FOR TOMORROW

Rue des Artisans 12 à Hannut  
Tel: 019/51.40.14

[www.chassis-lemmens.be](http://www.chassis-lemmens.be)    [info@chassis-lemmens.be](mailto:info@chassis-lemmens.be)

**ixina**

*Oui*  
à vos rêves  
de cuisine

**ixina** > **Waremme**  
Chaussée Romaine, 248  
019/63.01.10

**Interséniors**

**Bienvenue Chez Vous**

**JOB ALERT Interséniors recrute**

*de nombreux profils : infirmier (A1-A2), aide-soignant, ergothérapeute, éducateur, ouvrier qualifié polyvalent, logopède, ...*

Les candidats peuvent postuler via le site internet ou adresser leur candidature à [info@interseniors.be](mailto:info@interseniors.be)

INTERSENIORS sc,  
Intercommunale active dans le secteur de l'hébergement de personnes âgées en maisons de repos et maisons de soins (7 maisons de repos et de soins situées sur Seraing, Flémalle, Saint-Nicolas, et Waremme).

[www.interseniors.be](http://www.interseniors.be)

**La Résidence Les Heures Paisibles vous accueille dans un cadre convivial.**  
**Elle offre à ses résidents de nombreux services**  
**et leur propose de multiples activités intra et extra muros.**

**La Résidence « Les Heures Paisibles »** - Avenue de la Résistance 4 – 4300 Waremme  
Tél: +32 19 33 88 00 - [gregory.decheneux@interseniors.be](mailto:gregory.decheneux@interseniors.be)

**Friterie Rigo**

Frites - Snack - Boissons  
Boulet et sauce "Maison"  
Routier - Hamburger

Lundi et jeudi : 11h30 à 13h30  
Mardi et mercredi : 11h30 à 13h30 & 17h à 20h30  
Vendredi : 11h30 à 13h30 & 17h à 21h30  
Samedi et dimanche : 17h à 21h

**Rue de Sélys, 66 - 4300 Waremme**



# LAURÉATS DU TRAVAIL & SENIORS

## LAURÉATS DU TRAVAIL

Le 11 mars, nous avons eu le privilège et l'honneur de remettre à 3 concitoyens le titre de Lauréat du Travail lors d'une cérémonie à leur intention.

Nous soulignons leur dévouement, leur engagement et leur belle carrière au nom de la sécurité et de la protection des citoyens !

Il s'agit de :

- ▶ M. Jean-Marc Chabot – Service Régional d'Incendie
- ▶ M. Michel Moors – Protection civile
- ▶ M. Claude Lefèvre – Service Régional d'Incendie



▶ M. Laurent Hoebregs de la Police fédérale n'a pu assister à la cérémonie car il était en service mais nous ne manquerons pas de le réinviter pour lui remettre son titre.

**Félicitations à tous nos lauréats ! Votre travail acharné et votre dévouement sont une source d'inspiration pour nous tous.**



## EXCURSION PAIRI DAIZA

La prochaine excursion d'un jour à destination des Seniors aura lieu au Parc Pairi Daiza les 25 juillet et 1<sup>er</sup> août. Les inscriptions seront ouvertes à partir du 7 juin à l'Hôtel de Ville.

Par ailleurs, le Conseil Consulatif des Aînés avec la Ville de Waremme organise une distribution des boîtes jaunes le 26 avril à 9 h 30 au Local des loisirs pour les seniors waremmiens. Venez chercher votre boîte jaune, elle peut vous sauver la vie ! En effet cette boîte rassemble des informations précieuses sur votre éventuelle prise en charge dont une fiche de suivi médical.

Enfin, la Ville de Waremme, en collaboration avec la SNCB, organise des séances d'information en avril et en juin sur le fonctionnement de l'automate de vente et de l'application SNCB afin de faciliter l'accès aux voyages en train.

**AVIS AUX SENIORS WAREMMIENS**

**VOUS N'AVEZ PAS ENCORE VOTRE BOITE JAUNE ET POUTRANT ELLE PEUT VOUS SAUVER LA VIE !**

**VILLE DE WAREMME**  
**SENIOR FOCUS**

**! PLUS D'EXCUSES !**

**RDV LE 26 AVRIL 2024 À PARTIR DE 9H30 LOCAL DES LOISIRS POUR UNE DISTRIBUTION GRATUITE**

Renseignements :  
Laurence Massin  
019/ 67 99 46  
laurence.massin@waremme.be



## Avis aux Seniors

En raison des modifications apportées par la SNCB des séances d'information sur le fonctionnement des automates, de l'application... sont proposées aux Seniors afin de leurs faciliter l'accès aux voyages en train

### Séances d'info

Les vendredis 19/04 - 17/05 - 24/05  
soit de 9h à 9h45 ou de 10h à 10h45  
en gare de Waremme  
*Inscription obligatoire*



### Infos et inscription

**Laurence Massin**  
019/67 99 46

laurence.massin@waremme.be



**Animal  
Confort**  
La Goujonnière  
Rue Saint Eloi 12  
4300 Waremme  
**019 32 35 09**

**Votre animalerie avec 30 ans d'expérience!**

- Tout pour vos animaux de compagnie
- Conseils personnalisés
- Toilettage



[www.animal-confort.be](http://www.animal-confort.be)



## Pharmacie Collard

Nouvellement rénovée



*Pharmacie familiale proposant :  
Phytothérapie - Produits naturels  
Accompagnement du sportif, ...*

Rue de Huy 65 - 4300 Waremme   
**019 322 870** - [www.pharmaciecollard.be](http://www.pharmaciecollard.be)

Du lundi au vendredi de 8h30 à 12h30 et de 13h30 à 18h | Samedi de 9h à 12h

## Henroteaux

WAREMME

*Les meilleures marques  
en prêt-à-porter*


- XANDRES
- TERRE BLEUE
- BRAX
- GERRY WEBER
- OUI
- GREEN ICE
- BIANCA
- MONARI
- BETTY BARCLAY
- SIGNE NATURE
- ROSNER

BIJOUX



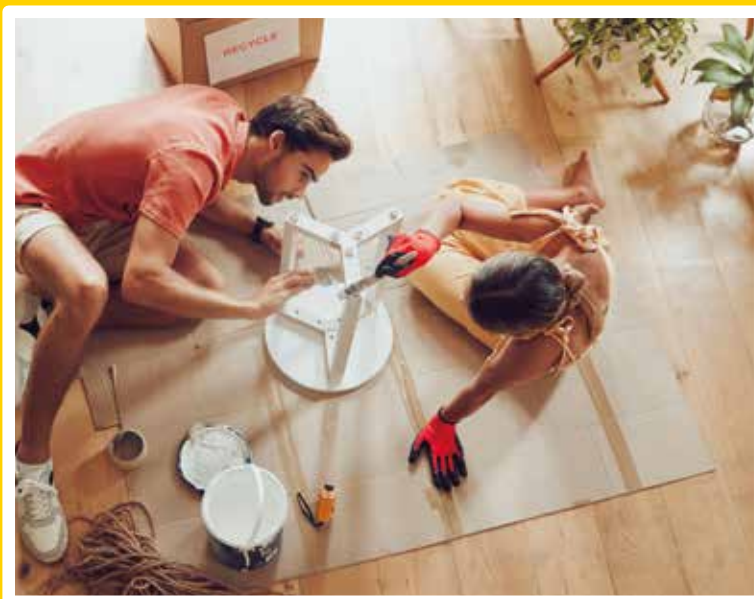
Rue Joseph Wauters, 4 • 4300 Waremme

A côté de l'Hôtel de Ville • Tél. **019/32.22.90**

Lun. de 14h à 18h - Mar. > sam. de 9h30 à 12h30 et de 13h à 18h -  Henroteaux

# Brico Waremme

Rue Saint-Eloi 62 - 4300 Waremme



## Heures d'ouverture

**Lundi**

13h00 à 19h00

**Mardi - Samedi**

8h00 - 19h00

**Dimanche**

9h00 - 12h00

Tél. : 019 33 10 39



[brico.be](http://brico.be)



CULTURE

## PROCHAINS ÉVÈNEMENTS À L'ACADÉMIE DE WAREMME

L'Académie de Waremme est heureuse de proposer un éventail dynamique de spectacles pour la période printanière et estivale :

### EN JUIN :

> **Le 14 Juin : « 12 Hommes en colère » au Centre culturel de Remicourt – 20 h**

Le classique « 12 Hommes en colère » prendra vie, promettant une soirée riche en émotions et en suspense.

> **Le 20 Juin : Apéro improvisé final au Passage 9 – 20 h 15**

Rejoignez-nous pour une soirée d'improvisation palpitante, où la magie de la spontanéité artistique prend vie sous vos yeux !

> **Le 21 Juin : Apéro poétique final au Passage 9 – 19 h 15**

Rejoignez-nous pour découvrir l'art captivant de la déclamation et de l'éloquence, où des textes riches prendront vie lors de notre apéro poétique final !

### JUILLET :

> **Gala de danse le 03 Juillet à l'IPES de Waremme 16 h et 18 h 30**

Ne manquez pas le point d'orgue de notre année : le traditionnel gala de danse de l'Académie, où nos danseurs vous éblouiront de leur talent et de leur passion !



Retrouvez toutes les informations utiles pour ces manifestations ainsi que toute l'actualité de l'Académie de Waremme sur [facebook.com/academiedewaremme](https://www.facebook.com/academiedewaremme) [www.academiedewaremme.com](http://www.academiedewaremme.com)

26 & 27 AVRIL  
DE 16H À 16H

VENEZ JOUER À PLUS DE 200 JEUX DE SOCIÉTÉ

**LES 24H LUDIQUES 2E ÉDITION**

BIBLIOTHÈQUE PIERRE PERRET  
RUE DU RÊVE 13  
4300 WAREMME

PROGRAMME : [24HLUDIQUES.WIXSITE.COM/MONSITE](http://24HLUDIQUES.WIXSITE.COM/MONSITE)

UNE MULTITUDE DE MOMENTS LUDIQUES GRATUITS POUR TOUS ET TOUTES PENDANT 24H SANS INTERRUPTION

**LES 24H LUDIQUES 2E ÉDITION**

**PROGRAMME**

**Vendredi 26 avril**

16h : Ouverture des portes  
17h à 18h : Découverte du **Scrabble duplicate**  
18h à 19h : Découverte du **Scrabble en duo**  
21h à 22h : **Loup Garou géant**  
22h30 à 00h30 : Session d'initiation au **jeu de rôles**

**Samedi 27 avril**

8h à 10h : Viens petit déjouer ?  
10h à 12h : Tournoi en équipes **Code Names Images**  
13h à 15h : Crée ton jeu en famille  
13h à 15h : Session d'initiation au **jeu de rôles**  
15h : Tirage de la tombola et du Challenge 24h

**Inscriptions**

Les moments en vert nécessitent une inscription préalable.

Inscription par téléphone (019/32.29.29), par e-mail ([bibliotheque@waremme.be](mailto:bibliotheque@waremme.be)) ou sur place le jour-même (sous réserve de disponibilité)



## AGENDA DU PASSAGE 9 :

### ► Conférence

#### « VAL SAINT-LAMBERT »

Rendez-vous le mardi 23 avril à 14 h pour venir écouter la conférence d'Isabelle Verhoeven.

### ► Théâtre, danse, cirque jeune public (dès 2,5 ans)

#### « SEMILLA »



Rendez-vous à Waremme le dimanche 12 mai à 14 h et 16 h !

### ► Cinéma

#### « UN HOMME PRESSÉ »

En partenariat avec le cinéma les Variétés de Waremme, rendez-vous le mardi 28 mai à 14 h pour (re)découvrir « Un Homme Pressé » réalisé par Hervé Mimran.

### ► LA JOURNÉE DES FAMILLES

Cette année, la Journée des Familles aura lieu le samedi 1<sup>er</sup> juin au Passage9. Une rencontre conviviale autour du module « Mon corps, ma maison », réalisé par l'ONE.

### ► Théâtre de marionnettes (dès 9 ans)

#### « POU CET »

Le prochain spectacle du Passage 9, en partenariat avec la Bibliothèque Pierre Perret et réalisé par les Royales Marionnettes, présente une réinterprétation du conte du Petit Poucet. Rendez-vous le dimanche 9 juin à 16 h au Passage9.

PAS  
SAGE  
9  
WAREMME





## EMPLOI - FAMILLE

# SALON ORIENTATION FORMATION EMPLOI WAREMME

**MARDI 28 MAI 2024**

- ▶ 09h00 – 11h30 : Accès au public
- ▶ 11h30 – 12h30 : Moment de réseautage « Networking »

Centre Sportif Edmond Leburton  
Rue des Prés, 43 – 4300 Waremme

Une Organisation de la Coordination Insertion socio professionnelle du Plan de Cohésion sociale de Waremme.

### Donnez rendez-vous à votre futur professionnel !

Le Plan de Cohésion sociale, associé au secteur de la formation et de l'insertion socioprofessionnelle de Waremme, organisera le 28 mai prochain en matinée, la troisième édition du salon de l'orientation, de la formation et de l'emploi. Cet événement se déroulera au centre sportif de Waremme. L'objectif est de proposer un salon à taille humaine favorisant les échanges, permettant de mettre en lumière les opérateurs locaux et de faire la promotion des savoir-faire locaux.

### Cet événement a pour ambition :

- ▶ De permettre au public d'envisager un projet d'orientation, de formation en échangeant avec des spécialistes, mais aussi de proposer des opportunités de recrutement ;
- ▶ D'offrir une vitrine aux professionnels de l'orientation et de la formation afin de retisser des liens avec un public en questionnement sur son parcours professionnel ;
- ▶ D'accrocher les publics qui ne vont pas spontanément vers les services ;
- ▶ D'offrir de la visibilité aux entreprises locales ;
- ▶ D'offrir un espace de réseautage entre professionnels des secteurs de l'orientation, de la formation et de l'emploi.

Concrètement, lors de cette journée, le public pourra rencontrer des professionnels et obtenir des informations personnalisées, se renseigner sur les parcours professionnels, découvrir de nouveaux domaines, s'interroger et peut-être trouver l'orientation, la formation ou l'emploi désiré !

Un espace sera dédié aux employeurs qui auront la possibilité de réaliser des entretiens d'embauche durant le salon. Les candidats quant à eux pourront bénéficier d'un coaching spécifique préparatoire au salon.

### Les opérateurs présents :

Les services du Forem Huy-Waremme, la Maison de l'Emploi de Waremme, le Service Accompagnement Sectoriel, le Carrefour des Métiers, les Centres d'Insertions socioprofessionnelles, la Régie des Quartiers, le Timon asbl, le Cisp Alternatives Formations, le Tilleul, Work'inn, les écoles de Promotion Sociale, Ecole Soralia, IPEFA Huy-Waremme & de Liège, EAFC Hesbaye-Condroz, le Centre de validation de l'EPS de Huy-Waremme, les services orientés emploi et les entreprises La Mission Régionale Huy, Waremme les Fées du service, les services d'aide à la création : l'ADL Créa-job. Ainsi que l'AVIQ afin de proposer informations, aides et conseils en matière d'inclusion des personnes en situation de handicap, et bien entendu diverses entreprises locales à la recherche de nouveaux talents !

### Info et contact :

Plan de Cohésion sociale  
☎ 019 33 83 92  
✉ emilien.baglio@waremme.be



## JOURNÉE DES FAMILLES

La Ville de Waremme est heureuse de vous annoncer la tenue d'une journée des familles le samedi 1<sup>er</sup> juin. Cet événement convivial se déroulera au Passage 9 et sera l'occasion parfaite pour les familles de se retrouver et de partager de bons moments ensemble.

Au programme de cette journée spéciale : des activités ludiques pour petits et grands, des animations pour toute la famille, un brunch délicieux, et bien d'autres surprises encore !

Lors de cette journée, nous mettrons également les petit(e)s Waremiennes et Waremmiens à l'honneur du dernier semestre 2023 lors de la cérémonie des primes de naissance.

Nous espérons vous voir nombreux lors de cette journée des familles pour créer ensemble des souvenirs inoubliables. Restez connectés via le QR code pour plus d'informations sur le programme complet de l'événement.



VENTE & RÉPARATION  
REMORQUES **Nouveau**

Chez



VENTE, LOCATIONS  
ENTRETIEN & RÉPARATION

Rue du Parc Industriel, 22  
4300 Waremme  
Tél. 019 67 62 64  
Fax 019 67 63 05  
wams.info@gmail.com  
[www.wamspro.be](http://www.wamspro.be)




# BUREAU ANDRÉ

GÉOMÈTRES-EXPERTS & EXPERTS IMMOBILIERS

**Nos domaines de spécialisation :**  
Etat des lieux locatifs, rapports détaillés  
pour éviter les contentieux locatifs.  
Expertises et évaluations immobilières. Rapports objectifs et fiables.  
Mesurages, divisions parcellaires, plans de bornage/remises  
de limite de propriétés, implantations.

Place Ernest Rongvaux, 7 | 4300 WAREMME  
info@bureau-andre.be | 019/32.87.29 | 0486/17.46.46  
[www.bureau-andre.be](http://www.bureau-andre.be)



*Maison de Repos  
et de Soins*

RENSEIGNEMENTS  
ET RÉSERVATIONS :

**04/263.23.24**  
**0471/22.84.51**

E-mail : [info@residence-celinie.be](mailto:info@residence-celinie.be)  
Site : [www.residence-celinie.be](http://www.residence-celinie.be)  
Facebook : Résidence Célinie  
Rue du Soleil 30 – 4367 Crisnée



*Résidence Célinie*



## PETRY Toitures

Zinguerie - Peinture-Corniche-Isolations

Charpente - Couverture :  
tuile - ardoise - éternit

Zinc - Plate forme - recouvrement pignon  
Pose de «VELUX» - Corniche en zinc et PVC  
Démoussage - réparations et travaux divers

Travaux réalisés par le patron



0492 60 02 56 | 019 30 22 30  
rue Champanette 1 - 4300 Waremme




*Spécialiste en chauffage et sanitaire  
Entretien - Dépannage  
Devis gratuit - Pompe à chaleur*



Rejoignez notre  
page  et découvrez nos  
installations!

Avenue François Bovesse, 3 • 4300 Waremme  
Téléphone : 019/516.615  
Rendez-vous sur notre site web: [www.massonmg.be](http://www.massonmg.be)



## FORMATION

# WAREMME SÉLECTIONNÉE POUR LE PROGRAMME FORMATION-COMMERCES

**W**aremme est l'une des 15 villes wallonnes à bénéficier du programme Formation-Commerces qui a pour objectif d'aider les commerçants à améliorer leur performance commerciale. Après un lancement à Charleroi fin 2023, Waremme est la seconde ville wallonne à bénéficier du programme, résultat d'une collaboration efficace entre les partenaires du projet et l'Agence de Développement Local de la Ville de Waremme.

Le programme se déroule en trois phases et se veut avant tout personnalisé, afin d'aider les commerçants à objectiver leurs atouts et leurs faiblesses, et de proposer un plan d'actions et de formations adapté à chaque commerce ainsi qu'un soutien de terrain.

Le 31 janvier, la boutique Chaussures Lehane a été la première à tester le programme, deux ateliers de formation ont ensuite eu lieu les 5 et 12 février. Les deux ateliers clôturent la 1<sup>re</sup> phase d'auto-diagnostic qui permet une analyse concise du score de performance de chaque point de vente. Analyse au terme de laquelle des points d'amélioration sont déjà identifiés et des modules de formation proposés afin d'optimiser, entre autres, leur visibilité digitale, leur parcours clients, leur zone de chalandise ainsi que leur potentiel clients.

**Au total 28 commerces waremmiens**, sur un maximum de 35, sont pris en charge par l'entreprise wallonne beTIK srl qui assure la formation et le coaching.  
**Plus de 100 modules de formation, sous forme de capsules**, sont mis à la disposition des commerçants participants.

Ce programme a été lancé fin 2023 par le Ministre de l'Économie, en collaboration avec l'IFAPME et les Centres de compétence du Forem. Il est financé grâce au Plan de Relance de la Wallonie et est gratuit pour les commerçants participants.

Les commerces qui ne sont pas retenus peuvent toutefois réaliser l'autodiagnostic en ligne qui leur permet de générer un plan de formations qu'ils sont libres de suivre.

L'Agence de Développement Local se charge de la coordination du programme et de sa communication au niveau local.

### Pour toute information

Agence de Développement Local de Waremme

☎ 019 67 99 60

✉ [adl@waremme.be](mailto:adl@waremme.be)

🌐 [www.formation-commerces.be](http://www.formation-commerces.be)





**Chez Manon**  
CUISINE BISTRONOMIQUE

Place Albert 1<sup>er</sup> 3 - Waremme  
**019/51 59 55**

  - auxtablesdeманон2023@outlook.be



**ENTREPRISE & MAGASIN**

Peintures  
Papiers peints  
Sols  
Tentures  
Stores

**Devis gratuit**

Stores  
  
Showroom unique dans la région

Rue de Huy 44 - 4317 FAIMES 019 67 90 65  
Du lundi au vendredi de 9h à 18h, samedi de 9h à 17h - sans interruption



**Maximum**

www.maximum.be

 Maximum la papeterie  maximum\_waremme1

Du lundi au samedi  
De 9h00 à 18h00

Rue de Huy 28  
4300 Waremme

019/32.88.78

Librairie  
Papeterie  
Beaux-arts  
Artisanat  
Décoration





**Votre entrepreneur en menuiserie près de Waremme**

- Menuiserie PVC - Aluminium
- Transformations et aménagements
- Pose de châssis, portes de garages, volets, screens

Rue Hubert Mangon 33 - 4350 Pousset - **0475 468 461**  
info@binamechassis.be - <https://www.chassisbiname.be>

**Etablissement d'Enseignement pour Adultes et de Formation Continue | Hesbaye-Condroz**

Cours pour adultes  
En journée ou en soirée

 Waremme | St-Georges-s/Meuse

019 32 31 58 | 04 275 28 70

info@promotion-sociale-waremme.be  
www.promotion-sociale-waremme.be  
Promotion sociale Waremme




**GARDEN ABEELS**

Chaussée Romaine 256 - 4300 Waremme  
Tél. : 019/32.88.66 - Fax : 019/67.69.01  
gardenabeels@gmail.com

[www.gardenabeels.be](http://www.gardenabeels.be)



**SYSTEME D'ALARME**

**ENTRETIEN  
DÉPANNAGE  
INSTALLATION**

Agréé par le ministère  
Certifié par toutes les assurances

**7/7  
24H/24**

Geoffrey Stamanne  
0497 64 24 88  
geoffrey.stamanne@prosecurity.pro  
Rue du Marais, 2 - 4317 Faimes

TVA : BE0547608748

# La Terrasse à Waremme

**Restaurant**  
*Le longchamp*  
**Chez Sardou**

Ouvert du mardi au dimanche à 18h00  
 Les mardis, jeudis, dimanche midi

**Carte de tradition**  
**Restauration rapide**

LE CHALEF 123

Le chalet est ouvert les vendredis et samedis  
 Sur réservation, les autres jours à partir de 10 personnes  
 dans les horaires du restaurant.  
 Une fête de famille, un anniversaire ou un événement

Rue des Prés 65 • 4300 Waremme • 019 32 52 88 (Réservation restaurant)

Entreprise générale de Toiture Hayen Jean

- ▶ CARPORTS
- ▶ Pavillons de jardin ▶ Toitures plates
- ▶ Tous travaux d'isolation
- ▶ Tuiles ▶ Ardoises

Façade ardoisée personnalisée

REMICOURT - [www.jean-hayen.be](http://www.jean-hayen.be)  
 0475 58 72 97 - [info@jean-hayen.be](mailto:info@jean-hayen.be)

**Carrosserie LEMESTRE F. & CO**  
 WAREMME  
 019 32 32 39

- Tous travaux de carrosserie •
- Réparations toutes marques •
- Véhicule de remplacement gratuit •

Rue du Pont 86a – 4300 Waremme  
 0497 370 558  
[carrosserielemestre@gmail.com](mailto:carrosserielemestre@gmail.com)

**STARBAT**  
 Depuis 21 ans à votre service à Waremme

Le Spécialiste de la Batterie  
 Centre Commercial Saint-Eloi 60B  
 4300 WAREMME  
 019 54 50 24

6 magasins en Wallonie et à Bruxelles  
**N°1 en Wallonie**  
[www.starbat.be](http://www.starbat.be)

**-10%**  
 voir conditions en magasin

EXIDE BATTERIES  
 OPTIMUM BATTERIES  
 VARTA  
 Trojan  
 OPTIMATE  
 STARBAT  
 FULBAT

**SOLAR CONTROL**

Surveillance et maintenance de votre installation solaire résidentielle et professionnelle  
 Profitez de services exclusifs à parti de 15€/mois  
 Solar-Control vous permet de garder l'esprit tranquille  
 Rue Joseph Wauters 16 - 4300 Waremme  
 019/86 08 12 - 0456/20 37 67 contact@solar-control.be

**VIDANGE DE FOSSES RÉGIMONT**

Vidange de fosses et citernes  
 Débouchage

Service rapide et de qualité !

0479 32 99 09 • FAIMES

[WWW.VIDANGEDEFOSSEREGIMONT.BE](http://WWW.VIDANGEDEFOSSEREGIMONT.BE)



## LA LUTTE DE PRINTEMPS CONTRE LE FRELON ASIATIQUE, VESPA VELUTINA

L'été 2023 a vu l'installation du frelon « vespa velutina » dans nos campagnes. Il s'agit d'une espèce invasive qui s'attaque à de nombreux insectes car il est opportuniste : mouches, guêpes, papillons, bourdons, abeilles sauvages et domestiques ! Les abeilles sont en grand danger et les apiculteurs sont démunis face à ce redoutable prédateur.

### Le cycle au printemps :

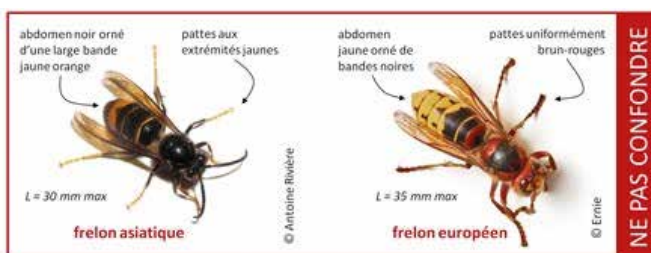
Chez le frelon, seules les femelles fécondées à l'automne passent l'hiver, tout comme les guêpes. Les futures reproductrices, ayant hiberné, se réveillent après plusieurs jours à des températures extérieures douces. Elles vont se mettre en quête de nourriture sucrée puis chercher un endroit pour faire leur nid. On peut les observer butinant les premières fleurs.

Vu les conditions météorologiques et que la fondatrice est seule pour construire ainsi que défendre son nid, ce nid primaire sera construit à l'abri et généralement à hauteur d'homme. Le frelon s'adapte très bien en milieu urbain, ce nid sera souvent proche des habitations.

La Commune et les apiculteurs vous encouragent à signaler et repérer ces nids primaires. Nous avons besoin de vous dans cette lutte !

### Reconnaître le frelon :

- ▶ plus petit que le frelon européen (*vespa crabo*) et plus gros qu'une guêpe
- ▶ thorax noir
- ▶ pattes bicolores noires à l'extrémité jaune
- ▶ une large bande jaune-orange à l'extrémité du corps



### Où observer le frelon au printemps ?

- ▶ Là où il cherche du sucre : sur les plantes comme le camélia, le cotonéaster, le mahonia ...
- ▶ Là où il a besoin de fibres de bois pour le nid (abri de jardin, tas de bois) et près de l'eau (mare, abreuvoir).

### Quels moyens de lutte au printemps ?

1. Le piégeage des reproductrices : une campagne de piégeage réalisée par des apiculteurs volontaires débute en mars et est encadrée scientifiquement par le CRA-W. Ce type de piégeage doit se faire par des personnes formées. Si vous observez ce type de piège sur le territoire communal, veuillez les laisser en place. Ils sont relevés régulièrement et les insectes non-ciblés seront relâchés.

### Exemple de piège sélectif :



CRA.WALLONIE.BE

Le piégeage de printemps des fondatrices de frelon asiatique en Wallonie : étude de terrain du piège couvercle

2. Le repérage des nids primaires : il faut privilégier la détection de ces nids avant qu'ils ne grossissent. Ces petits nids sont sphériques, suspendus dans des endroits protégés : cabane, garage, abri, nichoir à oiseau, niche pour chien ...

**Surveillez ces endroits favorables de mars à mai** et contactez-nous, pour la neutralisation. Vous pouvez agir en repérant ces nids !

### Exemple de nid primaire :



Ces nids primaires ne sont généralement pas agressifs, car comportant peu d'individus, et facilement accessibles pour élimination.

Si vous découvrez un nid, n'intervenez pas vous-même, faites une photo et contactez-nous.

### Conduite à tenir :

- ▶ La destruction des nids est indispensable
- ▶ Observation et signalement avec photo
- ▶ Prévenir le Service Environnement
- ▶ Rejoindre la lutte via la Ville de Waremme ou Vespa Hunter 4300 sur Facebook

### Pour toute information

- ✉ environnement@waremme.be
- ☎ 019 67 99 83

### Merci de votre participation !

Caroline Salmon, Vétérinaire et apicultrice

# PORTES OUVERTES

## GRAND-AXHE

Salle Noss Mohone • Waremme

### EXPRESSIONS MANUELLES

Mardi 23 avril 2024 de 13h à 15h et de 19h à 22h

### COUTURE

Jeudi 25 avril 2024 de 12h à 14h

## ANTHISNES

Salle Lagrange • Anthisnes (Limont)

### COUTURE

Lundi 27 mai 2024 de 17h à 22h



PLUS D'INFOS SUR  
[www.ecoles-soralia.be](http://www.ecoles-soralia.be)  
ou au **019 32 52 32**

Écoles de promotion sociale

**SORALIA**  
réseau Solidaris

*Au Portail*  
*Entre Nous*

#### "Au Portail"

- Salles de réceptions pour mariages, communions, séminaires...
- Chambres d'hôtes et gîtes à la ferme

#### Salles "Au Portail"

cadre rural et rustique

- 3 salles de 10 à 220 couverts et logements pour 30 pers.
- Parking, jardin et jeux pour enfants

#### Salles "Entre Nous"

cadre rural et contemporain

- 1 salle de 10 à 150 couverts, salon lounge et logement pour 12 pers.
- Parking, jardin et jeux pour enfants

**Extension de la salle "Entre nous" dans une grange du 19<sup>ème</sup> siècle style contemporain à découvrir**

#### Salle Entre Nous "La Grange"

Cadre rural et contemporain

1 salle de 10 à 50 couverts

#### "Au Portail"

Rue Michel-Heyne 12, 4350 Momalle

#### "Entre Nous"

Rue de Momelette 41, 4350 Momalle

Tél.: **0478 95 87 56**

[www.auportail.be](http://www.auportail.be)

[d.lekeux@auportail.be](mailto:d.lekeux@auportail.be)



**DIRECTEMENT DU PRODUCTEUR AU CONSOMMATEUR**

**Glacier • Crêpes  
Gaufres de Bruxelles**  
Salon de dégustation à la ferme

**Confection de gâteaux pour toutes occasions**

Ouvert toute l'année **f Gourmandise Glacée Glacerie**

Rue des Jacques 14 - 4360 BERGILERS  
**0498 74 88 89**

DEVIS GRATUIT PATRON SUR CHANTIER

**DELCOUR Maxime**  
TOITURE SRL

**0470 47 47 29**  
[delcourmaxime99@gmail.com](mailto:delcourmaxime99@gmail.com)

20 ans d'EXPERIENCE

Charpente • Couverture • Zinguerie  
Isolation • Bardage (Ardoises, Bois, zinc)  
Toitures plates EPDM

[www.delcourtoiture.be](http://www.delcourtoiture.be) **f Delcour Maxime Toiture**

Votre pub

**ICI?**

**CONTACTEZ MOI !**

Isabelle Desirotte

0496 277 497  
[i.desirotte@uni-media.be](mailto:i.desirotte@uni-media.be)

**uni media**  
ÉDITIONS & MULTIMÉDIA

**JARDIMAT**

JARDIMAT S.A.  
+32 496/27.74.86  
[jean-michel@jardimat.be](mailto:jean-michel@jardimat.be)  
Nandrin  
[www.jardimat.be](http://www.jardimat.be) **f**

Création et aménagement de vos espaces verts, terrasses bois et pierre, clôtures, portails, plantations, abords piscines et autres.



## ACTIVITÉS DU R.S.I.H.

### > 17<sup>e</sup> Fête du vélo + balade pédestre

**DIMANCHE 26 MAI 2024**

Le **dimanche 26 mai**, le Royal Syndicat d'Initiative de Hesbaye organise la **17<sup>e</sup> Fête du vélo de Waremme**, place du Roi Albert 1<sup>er</sup> à Waremme. L'objectif de cet événement convivial est la promotion de la mobilité douce, de l'utilisation du vélo et la découverte des richesses touristiques de la région.

#### BOURSE AUX VÉLOS ET ACCESSOIRES



A la recherche d'un vélo à prix abordable... Un vélo encombre votre cave ou grenier... Rendez-vous à la bourse aux vélos. Le principe est simple : les vendeurs déposent leurs articles sur rendez-vous et le R.S.I.H se charge de la vente entre 11 h00 et 14 h00

au prix fixé par le déposant. En fin d'après-midi, les vendeurs viennent récupérer le produit de la vente (moins 10% prélevé par l'organisateur) ou les invendus.

Prise de rendez-vous pour les dépôts : 019 330 880 ou [www.sihwaremme.be](http://www.sihwaremme.be)

#### RANDONNÉES FAMILIALES À VÉLOS

Des **balades familiales** à la découverte du patrimoine naturel, historique et rural hesbignon sont proposées au grand public :

- **Randonnée vélo familiale de 12,5km en groupe encadrée par la police :**
  - **Départ à 10h30** – avec halte visite commentée de l'Eglise de Grand-Axhe
  - **Départ à 14h30** – avec halte visite commentée du Moulin Castral de Hollogne-Sur-Geer

!!! Prévoir un cadenas pour attacher vos vélos durant les visites !!!

**Gratuit**

- **Randonnée vélo familiale de 20 km :**  
**Circuit fléché – Départ libre entre 10 et 15 h – Gratuit**  
Balade à la découverte du patrimoine hesbignon et des producteurs locaux
- **Balades touristiques en triporteur**  
En partenariat avec «Echappées hesbignonnes»  
Départ à 9h15, 10h30, 13h et 14h30 – Gratuit  
Inscription préalable recommandée via le site internet [www.sihwaremme.be](http://www.sihwaremme.be)

#### PROMENADE PÉDESTRE – 8 KM

- **Balade pédestre à la découverte du patrimoine waremzien avec passage dans le parc du Château de Séllys Longchamps.**  
**Circuit fléché – départ libre entre 12 et 16 h – Gratuit**  
Inscription préalable recommandée via le site internet [www.sihwaremme.be](http://www.sihwaremme.be)

#### « LA LUDIVINE HENRION » –

#### RANDONNÉE CYCLOTOURISTIQUE – 60 KM

Les cyclotouristes, quant à eux, sont conviés à « La Ludivine Henrion ». Un parcours de 60 km emmènera les cyclistes à la découverte du patrimoine hesbignon. Départ libre entre 7 h30 et 9 h30. P.A.F. :

- 4€ en préinscription (1 boisson incluse) à verser au compte BE68 0680 4296 2034 du Royal Syndicat d'Initiative de Hesbaye avec votre nom et prénom en communication et ce pour le 22/5 au plus tard
  - 5€ sur place le 26/5
- Inscription préalable recommandée via le site internet [www.sihwaremme.be](http://www.sihwaremme.be)



### « ANIMATION EN COLLABORATION AVEC LA ZONE DE POLICE DE HESBAYE

#### Piste de circulation

De 10 à 17 h30, la zone de police de Hesbaye proposera aux plus jeunes de s'initier aux règles du code de la route et de les sensibiliser aux comportements à adopter sur la voie publique. Gratuit.



#### STANDS ET ANIMATIONS

- Stand de « Powerbike » : **Réparation et vente de vélos**
- Stand d'informations touristiques du R.S.I.H.
- Participation du **Gracq** et du **Galjesuishesbignon**
- Présence de « **Ethias Mobil Device** »

Info et inscription :

📞 [www.sihwaremme.be](http://www.sihwaremme.be)

☎ 019 33 08 80 ou ✉ [sih.waremme@skynet.be](mailto:sih.waremme@skynet.be)



### > 29<sup>e</sup> BROCANTE POUR ENFANTS

**DIMANCHE 4 AOÛT 2024**



Le dimanche 4 août 2024, le Royal Syndicat d'Initiative organisera la 29<sup>e</sup> édition de la Brocante pour enfants qui se déroulera de 13 à 18h, dans le Centre-ville de Waremme.

A cette occasion, les brocanteurs en herbe sont invités à venir vendre leurs surplus de jouets, livres, poupées, vélos, ... Le prix de l'emplacement est fixé à 5€. La réservation est obligatoire.

Les inscriptions en ligne seront ouvertes à partir du 02/05 via le site : [www.sihwaremme.be](http://www.sihwaremme.be)

Comme les années précédentes, les emplacements seront attribués selon l'ordre d'arrivée des inscriptions.

### > BROCANTE DE LA PORTE DE LIEGE ET DU CENTRE

**DIMANCHE 25 AOÛT 2024**

Le dimanche 25 août 2024, de 8 à 18h, le Royal Syndicat d'Initiative vous convie à la traditionnelle Brocante de la Porte de Liège et du Centre.

Le prix de l'emplacement est fixé à 5€ (3x2m).

Les inscriptions en ligne seront ouvertes à partir du 15/05 via le site : [www.sihwaremme.be](http://www.sihwaremme.be)



Vous souhaitez être informés des activités du R.S.I.H., nous vous invitons à vous inscrire à notre newsletter via notre site internet [www.sihwaremme.be](http://www.sihwaremme.be) ou à consulter notre page Royal Syndicat d'Initiative de Hesbaye.





# ÉTAT-CIVIL

## MARIAGES



**4 NOV.** M. RAMOS DIAZ Valentin  
M<sup>me</sup> LAMBRECHTS Vinciane



**18 NOV.** M. MATERNE Gautier  
M<sup>me</sup> PARDEEP Kaur



**25 NOV.** M. LENAERTS Yvan  
M<sup>me</sup> LATOUR Sandrine



**25 NOV.** M. MAILARD Fabrice  
M<sup>me</sup> LEBOUTTE Magali



**2 DÉC.** M. K an Bunluom  
M<sup>me</sup> U n Bunhom



**9 DÉC.** M. JAMOYE Jean-François  
M<sup>me</sup> PIROTTON Coralie



**3 JAN.** M. DJANGO Caruso  
M<sup>me</sup> PERTILE Annick



**3 JAN.** M. DETHEUX Nicolas  
M<sup>me</sup> DECHARNEUX Laurence



**27 JAN.** M. HARCHI Nassim  
M<sup>me</sup> MAHDAD Amina



## MARIAGES



24  
FEV.

M. CHARPENTIER André  
M<sup>me</sup> FAIZ Zohra



## NOCES DE BRILLANT



2 SEP.

M. GODFRIN Grégoire - M<sup>me</sup> DUCULOT Huguette

## NOCES D'OR



13 JANV.

M. FREDDY Georges - M<sup>me</sup> JACOBS Aline

**La Mobilité à Waremme en quelques chiffres :**

- 10 chemins réservés aux piétons, cyclistes, cavaliers et engins agricoles
- 2 voitures partagées (Places Gramme et Ernest Rongvaux)
- 8,5 km de pistes cyclables
- 3 lignes TEC / 2 lignes Lijn / 2 Lignes Express
- 1 gare

## PRÉSENTATION DU CONSEILLER EN MOBILITÉ

- ▶ **Gaël Stordeur**
- ▶ **Age : 37 ans**
- ▶ **En couple**
- ▶ **Originaire de Hannut**
- ▶ **Est diplômé de l'Institut Supérieur Industriel de Huy avec un bachelier en Agronomie. A suivi plusieurs formations certifiantes : Eco-Conseiller, Conseiller en mobilité et Maraîcher biologique en Permaculture.**
- ▶ **Parcours : a commencé sa carrière chez Bio Wanze en tant que laborantin et chargé de mission de mobilité vélo au GAL Burdinale Mehaigne pendant 6 ans.**
- ▶ **Le vélo, c'est son mode de déplacement. Que ce soit pour le plaisir ou pour ses déplacements professionnels. Il est également actif dans le recyclage de vélos et de matériaux tel que le bois et le métal. Autres passions, la biologie, la botanique et de manière générale les sciences du vivant. A ces heures perdues, il fabrique des nichoirs, des meubles ou encore des gîtes à chauve-souris à partir de bois récupérés sur des palettes.**



Sans oublier, le bénéfice pour la santé. En effet pratiquer une activité physique, permet d'augmenter la concentration des élèves.

L'aspect intergénérationnel est également important, la mise en place d'un pedibus ou d'un vélo-bus créera du lien.

Autre aspect important, c'est faire en sorte que les villages soient reliés au centre-ville par un des accès plus sécurisés et plus fluides.

Il est nécessaire de favoriser l'accès aux pôles d'activités par d'autres moyens que la voiture. Les modes alternatifs cités antérieurement représentent un potentiel important pour des espaces publics apaisés avec un cadre de vie amélioré.

### Un conseil pour mieux se déplacer ?

#### Testez la multimodalité !

La voiture n'a pas toujours de sens pour des déplacements courts.

Au niveau de la densité du trafic qui s'intensifie, la marche reste un moyen de déplacement accessible pour des distances de moins d'un kilomètre

Pour le vélo traditionnel, appelé aussi « musculaire », on considère qu'un trajet de 5 km constitue une distance raisonnable. Grâce à l'avènement du vélo à assistance électrique (VAE), cette distance est augmentée jusqu'à 10 km et même plus si l'on parle d'un vélo « Speedpedelec »

Notons également qu'il est possible d'obtenir une prime de la Région Wallonne pour l'achat d'un vélo, tout type confondu, pour des usages domicile - travail

### Message pour les waremmiens

Dans le cadre de la mise en place du pedibus et du vélo-bus, nous sommes continuellement à la recherche de citoyens qui disposeraient d'un peu de temps pour nous aider dans l'accompagnement et la mise en place de ces actions. Le pédibus est un rang de piétons pour lequel

les élèves sont accompagnés d'adultes pour se rendre à l'école. Le vélobus adopte le même principe mais le mode de locomotion est le vélo.

Ces actions ont les avantages de permettre aux élèves d'acquérir plus d'autonomie, de mieux connaître leur quartier, de nouer de nouvelles amitiés, de faire un geste pour l'environnement, de pratiquer une activité physique et d'être plus en forme à l'école. Ajoutons que ce sont des projets intergénérationnels

et libérateurs du carcan « Parents taxi ».

Vous souhaitez en savoir plus ?  
N'hésitez pas à me contacter au 019 679 987  
ou par mail [gael.stordeur@waremme.be](mailto:gael.stordeur@waremme.be)

### Quelles sont tes ambitions pour la mobilité à Waremme ?

Mettre en place des actions de mobilité pour Waremme, et plus particulièrement des actions qui favorisent la mobilité active et partagée. Par mobilité active, on entend les déplacements à vélo et à pied ainsi que le développement de la micromobilité (trottinette par exemple). Les modes partagés sont eux représentés par le covoiturage, l'autopartage ainsi que par les transports en commun.

### Quelles sont tes priorités

Mettre en place des pédibus et des vélo-bus pour les écoles de Waremme.

Cela favorisera l'autonomie des élèves et permettra aux parents de se dégager du temps et d'éviter le phénomène de « Parent-taxi ».



**La voiture n'a pas toujours de sens pour des déplacements courts.**





**Fiduciaire  
SRL du Geer**

## Comptabilité - Fiscalité Bureau Secrétariat social

Gérance : Jean-Marie HALING  
& Yves-Marie DABOMPRÉ

*Une collaboration en toute confiance !*



Rue de la Belle Vue 2 - 4250 Boëlhe  
T. 019 58 88 07 - info@fidugeer.be  
[www.fidugeer.be](http://www.fidugeer.be)

## Brasserie - Resto



*Cuisine de Tradition*

*Saveurs de Saison,  
Produits du Terroir...*

*Venez déguster notre fine  
cuisine de bistro aux  
couleurs des saisons !*

*L'ensemble mobilier &  
déco Artable est à vendre*

### Ouvert Midi :

Du Mercredi  
au Vendredi  
de 12h00 à 14h30

### Soir :

Du Mercredi  
au Samedi  
de 18h30 à 22h00

Rue St Eloi, 136  
(Entrée par la chée Romaine)  
4300 Waremme  
019/67.68.99  
info@artable.eu

artable.eu

Plats du  
jour à  
**14,50€\***



**Terrasse  
Salle  
climatisée**

**Moules  
en saison !**

## Carrosserie Waremienne

**019 322 399**

*Ets Strouwen*

Réparateur toutes marques

info@carrosseriewaremienne.be  
Rue Ed. Leburton 45B  
4300 Lantremange (Waremme)



**Waremme Pneus services  
SPRL**

[www.eurotyre.com](http://www.eurotyre.com)

- ★ Pneus toutes marques
- ★ Jantes
- ★ Géométrie 3D
- ★ Agréé leasing
- ★ Tourisme
- ★ Agraire
- ★ Poids lourds

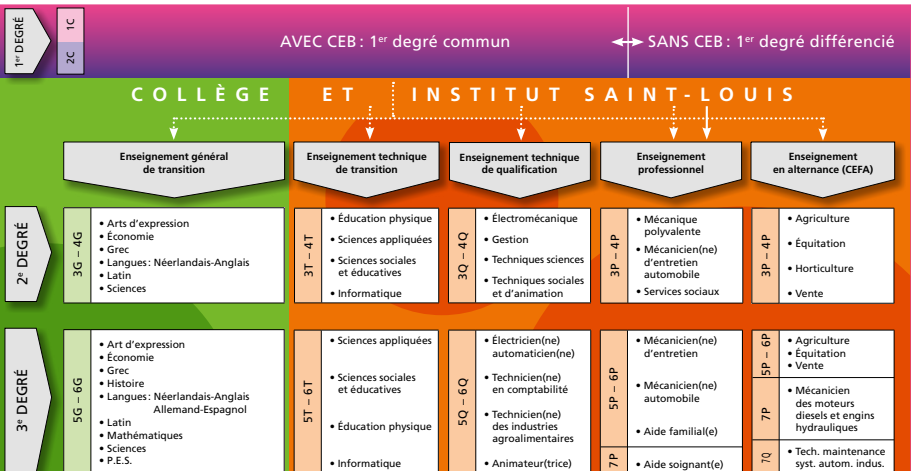
**Chaussée Romaine 81 – B-4300 Waremme**

Tél. **019 32 88 80**  
[info@warempneus.be](mailto:info@warempneus.be)



**Enseignement Libre**  
Centre de Technologies Avancées Waremme

[www.saintlouiswaremme.be](http://www.saintlouiswaremme.be)



# beobank

## Vous êtes bien entouré

Rue Hubert Stiernet 14 - 4300 Waremme  
019/588.262 - agentwaremme@beobank.be

SRL KHAMIS Finance  
BE 0782 324 893

Lundi : 8:45-12:30, 13:30-16:45  
Mardi : 8:45-12:30, 13:30-16:45  
Mercredi : 8:45-12:30, 13:30-16:45  
Jeudi : 8:45-12:30, 13:30-18:00  
Vendredi : 8:45-12:30, 13:30-16:30  
Samedi : Fermé  
Dimanche : Fermé



## BONFOND-CONSTRUCTION



Panneaux solaires  
Batteries domestiques  
Radiants



Bornes de recharge  
Pompes à chaleur  
Location machines



benjamin@bonfond-construction.be - 019 33 01 33  
bonfond-construction.be  
Rue des granges 15 - 4280 Abolens



## Immersion en néerlandais



### ATHÉNÉE ROYAL WAREMME

#### Enseignement performant et encadré



ENSEIGNEMENT FONDAMENTAL Tél. 019/32 26 74

1. Section maternelle & primaire Rue du Fond d'or 16

2. Section maternelle «Ecoline» Rue du Casino 4

Inscriptions en 1<sup>re</sup> année dès le 22 avril

Inscriptions jusqu'au 9 juillet inclus  
A partir du 14 août (férié le 15 août)

Horaires des congés scolaires d'été:

du lundi au vendredi de 9h à 12h  
& de 13h à 15h

Le mercredi de 9h à 12h

ENSEIGNEMENT SECONDAIRE GÉNÉRAL (Toutes options)

Rue Gustave Renier 1 - Tél. 019/32 26 06

## www.arwaremme.be

## cuisi Dream

*Votre cuisiniste à Waremme depuis 1997  
Projet personnalisé, devis gratuit !*

Avenue Henri Monjoie, 47 - 4300 Waremme

0471/91.59.32 - [www.cuisidream.be](http://www.cuisidream.be)

Ouvert du mercredi au samedi inclus  
de 10h à 13h et de 14h à 18h

